



DURASTRIP RGB + BLANCO IP20

Tipología

Tiras de LED 24V.

Características

RGBW ofrece la posibilidad de obtener un blanco "de verdad" en la tonalidad indicada, 2700K o 3000K y no el blanco conseguido por la sobreposición de rojoverde-azul, es decir, el producto de las tiras RGB.

La emisión blanca del LED quad es más eficiente que la de los LED de colores, por tanto, la tira RGBW ofrece un mayor rendimiento y es apta para usos profesionales.

Instalación

Equipada con biadhensivo 3M para la fijación en la superficie y con puentes a tornillar en la superficie.

En caso de fijación con cinta adhesiva de doble cara, se recomienda desengrasar adecuadamente la superficie de aplicación.

Como utilizar

Regulables 0-100%

DMX

Sistemas domóticos de control analógicos y digitales

Compatibles con CASAMBI

Fuente de alimentación

Potencia encendido completo RGB+Blanco = 75W; solo blanco = 18W; solo rojo = 22W; solo azul = 18W; solo verde = 16W.

Accesorios

Compatible con el controlador de 4 canales, cód ZKCDMXW para obtener todos los tonos deseados de modo continuado.

Embalaje

Confeccionadas en rollos de 5 metros.

Este producto puede ser personalizado: consulte el catálogo o la fuerza de ventas para más detalles.

Notas

Tecnología especial de empaquetado del LED: el chip 4 en 1 permite obtener una uniformidad de emisión luminosa sin igual, con una mezcla perfecta de colores.

Color de la luz

RGB + 2700K

RGB + 3000K

Conexiones

IP20: terminales con cables libres.

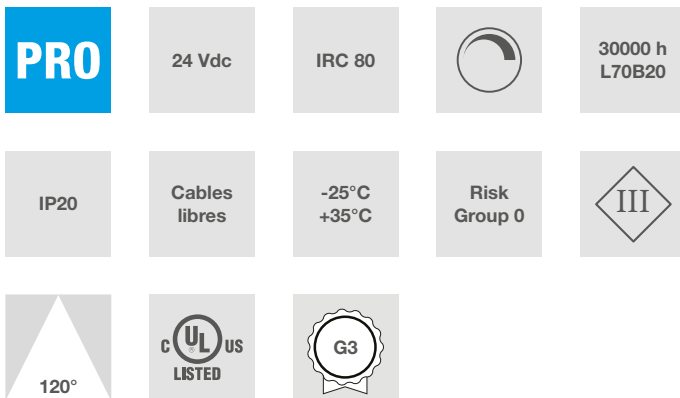
IP68: equipada con cable IP65/68 en 2 lados M/H, longitud 15 cm.

Longitud máxima de conexión 5 m. Máx 4A en total.

Para conexiones más largas, conectar en serie o en paralelo, ver diagrama en Info Tech.

Las tiras se pueden cortar a medida siguiendo las indicaciones impresas en las mismas.

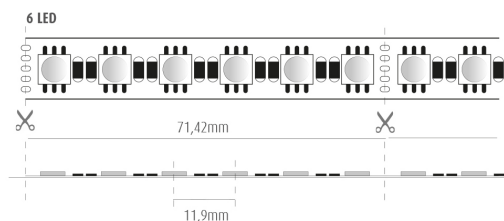
Para las IP65/IP68, restaurar la estanqueidad IP tras el corte.



Datos característicos

Poder	75 W	Haz	120°	Reglable	Si	Tensión	24 Vdc
Casquillo	Cables libres	IP	20	Flujo	2600 lm	Tc	2700K + RGB
IRC	80	Garantía del LED	G3	RG	RG0		

Características dimensionales



L	5000 mm
L1	12,3 mm
H	2,2 mm

Paso de corte	71,42 mm
Distancia entre ejes de los LED	11,9 mm

Iluminación y características fotométricas

Apertura del rayo	120°
Flujo nominal por mt	520 lm/m
Flujo	2600 lm
La temperatura de color nominal del CCT	2700K + RGB
Color de la luz	RGB+Blanco
Índice de reproducción de colores	80
Duración de la vida	30000 h
Vida del los LED	L70B20
Tiempo de disparo	<0,2 s
Tiempo de calentamiento hasta el 60% de la eficiencia total	Luz instantánea completa
Mercurio	0 mg

Características eléctricas

Potencia nominal	75 W
El voltaje de entrada	24 Vdc
Reglable	Si
Número de ciclos	100000
La temperatura de funcionamiento	-25°C / +35°C
Posición de operación	360°

Garantía del LED

G3	Hasta 3 años (4000h/año) 4000h = 11h al día x 365 días. Sin limitaciones en la duración de su uso para el primer año, siempre que se cumplan las condiciones de instalación.
----	---

Directivas europeas

2009/125/EC * Ecodesign
 2011/65/EU * RoHS
 2012/19/EU * RAEE
 2014/30/EU * EMC
 2015/863 * Amending RoHS
 2017/1369 * Regulation for Energy Labelling
 2019/2015 * Regulation for Energy Labelling
 2019/2020 * Regulation for Ecodesign
 2021/340 * Amending Reg. Energy Labelling
 2021/341 * Amending Reg. Ecodesign

Normas de productos

CEI EN 55015:2020 (+A11:2020)
 CEI EN 60598-1:2022
 CEI EN 60598-2-1:2022
 CEI EN 61000-3-2:2019 (+A1:2021)
 CEI EN 61000-3-3:2014 (+EC1:2014/+EC2:2016/+A1:2021/+A2:2022)
 CEI EN 61547:2010
 CEI EN 62031:2021 (+A11:2022)
 CEI EN 62471:2010
 IEC/TR 62471-2:2009
 CEI EN 62493:2015
 CEI 34-141:2014

Datos logísticos

Peso neto artículo	98 gr
Código de barras de un unidad	8011905843809
Número de piezas paquete múltiple	20
Código de barras de paquete múltiple	8011905789084
Cantidad mínima de pedido	20
Embalaje mínimo	20 / 20

Todas las partes de este documento son propiedad de Duralamp. Todos los derechos reservados. Este documento y la información incluida se proporcionan sin ninguna responsabilidad derivada de errores u omisiones. Ninguna parte de este documento puede ser cortada, reproducida o utilizada sin permiso escrito. Duralamp se reserva el derecho de modificar los datos incluidos sin previo aviso debido a las mejoras del producto. El flujo luminoso y la potencia eléctrica tienen una tolerancia de +/- 10% del valor indicado. tq +25°C (CIE121).