

DURASTRIP TUNABLE CTC IP20

Typologie

La couleur de la lumière ainsi que l'intensité de l'émission ont une forte influence sur l'état émotif des personnes, conformément aux principes du Human Centric Lighting (l'éclairage centré sur l'humain).

C'est pourquoi il est fondamental d'utiliser des instruments, tels que DURASTRIP CCT, qui permettent de gérer la lumière de manière dynamique, en vue d'améliorer l'ambiance et les sensations des personnes qui le fréquentent, de favoriser le bien-être et d'améliorer les performances.

La lumière dynamique est fondamentale dans les espaces de longue permanence, par exemple, les bureaux, les écoles, etc., son utilisation est tout à la fois utile pour créer des ambiances différentes dans le même espace : elle permet d'éclairer un restaurant avec une lumière blanche vibrante à midi et avec une lumière délicate et relaxante le soir !

DuraStrip CCT offre deux options de variation de température de couleur pour le blanc : de 1800K à 3500K ou bien de 2800K à 6500K.

Installation

Avec ruban adhésif double face 3M pour la fixation à la surface.

En cas de fixation avec un ruban adhésif double face, on recommande de dégraisser correctement la surface de pose du ruban.

Applications

La lumière dynamique est fondamentale dans les espaces de longue permanence, par exemple, les bureaux, les écoles, etc., son utilisation est tout à la fois utile pour créer des ambiances différentes dans le même espace : elle permet d'éclairer un restaurant avec une lumière blanche vibrante à midi et avec une lumière délicate et relaxante le soir !

Informations d'utilisation

Réglable 0-100%
DALI - DMX
Systèmes domotiques de contrôle analogiques et numériques
Compatible CASAMBI

Emballage

Bobines de 5 mètres.
Ce produit peut être personnalisé : consultez le catalogue ou la force de vente pour plus de détails.

Couleur de la lumière

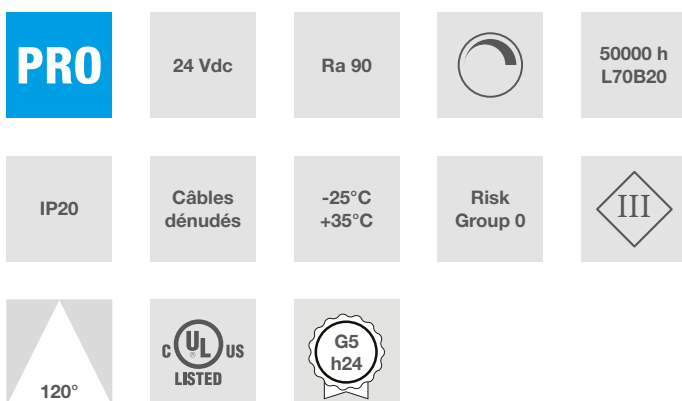
Choix de température de couleur dans les tons du blanc:
2700K - 6500K

Binning

ANSI/SDCM: 3 échelons.

Connexions

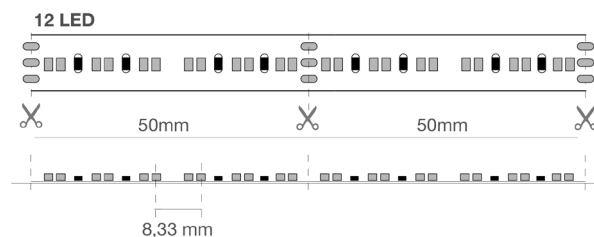
IP20: Cosses à câbles libres.
Longueur maximale de connexion 14W/m: 7 m Max 4A.
Les bandes peuvent être coupées sur mesure en suivant les indications de coupe imprimées sur ces dernières.



Données caractéristiques

Puissance	70 W	Faisceau	120°	Variable	Oui	Tension	24 Vdc
Douille	Câbles dénudés	IP	20	Tc	2700-6500 K	Ra	90
Garantie LED	G5h24	RG	RG0				

Dimensions



L	5000 mm
L1	10 mm
H	1 mm

Pas de coupe	50 mm
Interdistance des LED	8,33 mm

Éclairage et caractéristiques photométriques

Ouverture du faisceau	120°
Flux nominal par mt	1080 lm/m
Température de couleur	2700-6500 K
Couleur de la lumière	CTA
Indice de rendu des couleurs	90
Durée de vie	50000 h
Durée de vie des LED	L70B20
Temps de déclenchement	<0,2 s
Temps de chauffage jusqu'à 60% de la pleine efficacité	Lumière instantanée
Mercurie	0 mg

Caractéristiques électriques

Puissance nominale	70 W
Tension d'entrée	24 Vdc
Variable	Oui
La classe d'efficacité énergétique du produit	Ce produit contient une source lumineuse de classe d'efficacité énergétique "G"
Température de fonctionnement	-25°C / +35°C
Position de fonctionnement	360°

Photométrie

	6500K	H(m)	D(m)	Emax(lx)
	Ra90		117°	
Fixture Power	14W	1	3.25	341
Source Flux	1080lm	2	6.50	85
Fixture Flux	1080lm	3	9.74	38
Efficacy	77lm/W	4	12.99	21
950064 I _{max} =316cd/klm	I _{max}	5	16.24	14

Fichier EulumDat sur le site

Garantie LED

G5h24	Full Garantie 5 ans (24h/24h) h24, la Garantie Totale sur 5 ans d'utilisation!
-------	--

Directives européennes

2009/125/EC * Ecodesign
 2011/65/EU * RoHS
 2012/19/EU * RAEE
 2014/30/EU * EMC
 2015/863 * Amending RoHS
 2017/1369 * Regulation for Energy Labelling
 2019/2015 * Regulation for Energy Labelling
 2019/2020 * Regulation for Ecodesign
 2021/340 * Amending Reg. Energy Labelling
 2021/341 * Amending Reg. Ecodesign

Normes de produits

CEI EN 55015:2020 (+A11:2020)
 CEI EN 60598-1:2022
 CEI EN 60598-2-1:2022
 CEI EN 61000-3-2:2019 (+A1:2021)
 CEI EN 61000-3-3:2014 (+EC1:2014/+EC2:2016/+A1:2021/+A2:2022)
 CEI EN 61547:2010
 CEI EN 62031:2021 (+A11:2022)
 CEI EN 62471:2010
 IEC/TR 62471-2:2009
 CEI EN 62493:2015
 CEI 34-141:2014

Données logistiques

Poids net	88 gr
Code barre unité d'emballage	8011905950040
Unité d'emballage	20
Code barre paquet multiple	8011905952495
Quantité minimale de commande	1
Emballage minimum	1 / 20

Toutes les parties de ce document sont la propriété de Duralamp. Tous droits réservés. Ce document et les informations qu'il contient sont fournis sans aucune responsabilité découlant d'erreurs ou d'omissions. Aucune partie de ce document ne peut être coupée, reproduite ou utilisée sans autorisation écrite. Duralamp se réserve le droit de modifier les données incluses sans préavis en raison d'améliorations apportées au produit. Le flux lumineux et la puissance électrique ont une tolérance de +/- 10% de la valeur indiquée. tq +25°C (CIE121).