

## DURASTRIP TUNABLE CTC IP65

### Typologie

Ruban LED 24V.

### Caractéristiques

DuraStrip CCT offre deux options de variation de température de couleur pour le blanc : de 1800K à 3500K ou bien de 2800K à 6500K.

DURASTRIP CCT, permet de gérer la lumière de manière dynamique, de changer de manière positive l'environnement et les sentiments des personnes qui la fréquentent, de promouvoir le bien-être et l'amélioration des performances.

### Installation

Avec ruban adhésif double face 3M pour la fixation à la surface.

En cas de fixation avec un ruban adhésif double face, on recommande de dégraisser correctement la surface de pose du ruban.

### Applications

La lumière dynamique est fondamentale dans les espaces de longue permanence, par exemple, les bureaux, les écoles, etc., son utilisation est tout à la fois utile pour créer des ambiances différentes dans le même espace : elle permet d'éclairer un restaurant avec une lumière blanche vibrante à midi et avec une lumière délicate et relaxante le soir !

### Informations d'utilisation

Réglable 0-100%

DALI - DMX

Systèmes domotiques de contrôle analogiques et numériques

Compatible CASAMBI

### Alimentation électrique

Courant maximal pour chaque alimentation: 4A.

### Emballage

Bobines de 5 mètres.

Ce produit peut être personnalisé : consultez le catalogue ou la force de vente pour plus de détails.

### Couleur de la lumière

Choix de température de couleur dans les tons du blanc:

1800K - 3500K

2700K - 6500K

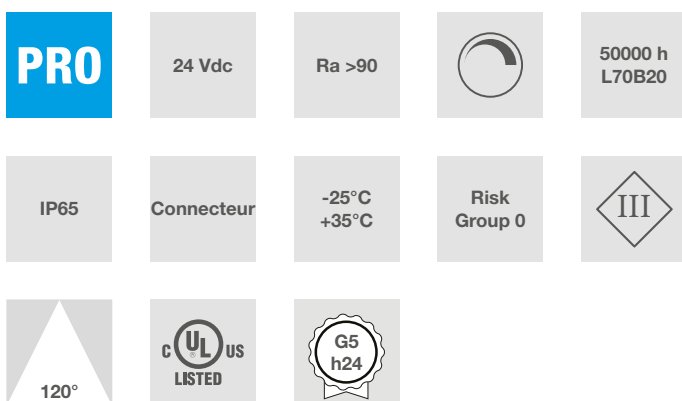
### Connexions

IP65: avec fil IP65 des deux côtés M/F, longueur 15 cm.

Longueur maximale de connexion 5 m. Max 4A.

Les bandes peuvent être coupées sur mesure en suivant les indications de coupe imprimées sur ces dernières.

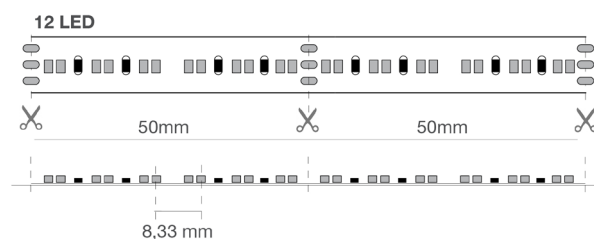
Pour les IP65, rétablir l'étanchéité IP après la coupe.



### Données caractéristiques

Puissance	70 W	Faisceau	120°	Variable	Oui	Tension	24 Vdc
Douille	Connecteur	IP	65	Tc	2700-6500 K	Ra	>90
Garantie LED	G5h24	RG	RG0				

## Dimensions



L	5000 mm
L1	12 mm
H	5 mm

Pas de coupe	50 mm
Interdistance des LED	8,33 mm

## Éclairage et caractéristiques photométriques

Ouverture du faisceau	120°
Flux nominal par mt	1000 lm/m
Température de couleur	2700-6500 K
Couleur de la lumière	CTA
Indice de rendu des couleurs	>90
Durée de vie	50000 h
Durée de vie des LED	L70B20
Temps de déclenchement	<0,2 s
Temps de chauffage jusqu'à 60% de la pleine efficacité	Lumière instantanée
Mercure	0 mg

## Caractéristiques électriques

Puissance nominale	70 W
Tension d'entrée	24 Vdc
Variable	Oui
La classe d'efficacité énergétique du produit	Ce produit contient une source lumineuse de classe d'efficacité énergétique "G"
Température de fonctionnement	-25°C / +35°C
Position de fonctionnement	360°

## Photométrie

	6500K	H(m)	D(m)	Emax(lx)
	Ra90		117°	
Fixture Power	14W	1	3.25	341
Source Flux	1080lm	2	6.50	85
Fixture Flux	1080lm	3	9.74	38
Efficacy	77lm/W	4	12.99	21
950064 I <sub>max</sub> =316cd/klm	I <sub>max</sub>	5	16.24	14

Fichier EulumDat sur le site

## Garantie LED

G5h24	Full Guarantee 5 ans (24h/24h) h24, la Garantie Totale sur 5 ans d'utilisation!
-------	---

## Directives européennes

2009/125/EC \* Ecodesign  
 2011/65/EU \* RoHS  
 2012/19/EU \* RAEE  
 2014/30/EU \* EMC  
 2015/863 \* Amending RoHS  
 2017/1369 \* Regulation for Energy Labelling  
 2019/2015 \* Regulation for Energy Labelling  
 2019/2020 \* Regulation for Ecodesign  
 2021/340 \* Amending Reg. Energy Labelling  
 2021/341 \* Amending Reg. Ecodesign

## Normes de produits

CEI EN 55015:2020 (+A11:2020)  
 CEI EN 60598-1:2022  
 CEI EN 60598-2-1:2022  
 CEI EN 61000-3-2:2019 (+A1:2021)  
 CEI EN 61000-3-3:2014 (+EC1:2014/+EC2:2016/+A1:2021/+A2:2022)  
 CEI EN 61547:2010  
 CEI EN 62031:2021 (+A11:2022)  
 CEI EN 62471:2010  
 IEC/TR 62471-2:2009  
 CEI EN 62493:2015  
 CEI 34-141:2014

## Données logistiques

Poids net	268 gr
Code barre unité d'emballage	8011905950064
Unité d'emballage	20
Code barre paquet multiple	8011905952501
Quantité minimale de commande	20
Emballage minimum	20 / 20

Toutes les parties de ce document sont la propriété de Duralamp. Tous droits réservés. Ce document et les informations qu'il contient sont fournis sans aucune responsabilité découlant d'erreurs ou d'omissions. Aucune partie de ce document ne peut être coupée, reproduite ou utilisée sans autorisation écrite. Duralamp se réserve le droit de modifier les données incluses sans préavis en raison d'améliorations apportées au produit. Le flux lumineux et la puissance électrique ont une tolérance de +/- 10% de la valeur indiquée. tq +25°C (CIE121).