



DURA
LAMP

MINILINI

iluminación de fachadas

MINILINI IP65



36° X 80°
110°

RA>90

PRO

DIMENSIONES APROX:
30 / 60 / 120 CM

TEMPERATURA
DE COLOR:
3000K - 4000K

VIDA ÚTIL:
50000H L70 B20

GARANTÍA:
5 AÑOS/24H *

1

CARACTERÍSTICAS

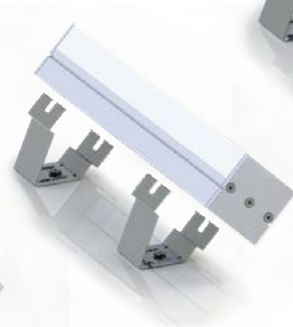
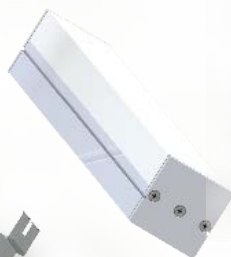
Ilumina una superficie de manera uniforme desde un punto de apoyo mínimo.

2

TIPOLOGIA

Proyector lineal con tensión de red para montaje en superficie.
Extrusión de aluminio con cobertura de policarbonato ópalo; está pensado para ambientes externos: 40 mm de anchura y 295 o 585 de longitud, crea líneas de luz de extremada ligereza.
Diseñado para entornos exteriores, tiene un grado de protección IP65.

Minilini



3

Estribos de acero inoxidable de varias alturas permiten elegir la distancia desde el plano de apoyo y obtener varias inclinaciones según las necesidades luminotécnicas.

DURA
LAMP



4

LÍNEA CONTINUA

Longitud máxima de conexión hasta 21 metros: ver tabla (288W).

5 6

DIMERABILIDAD

230V: Regulables 10-100%; TRIAC Leading edge

MONTAJE

Selección de estribos de montaje en superficie con estribos de ángulos fijos diferentes (15°, 30°, 45°) o con estribos orientables de altura diferente a solicitar con códigos aparte.



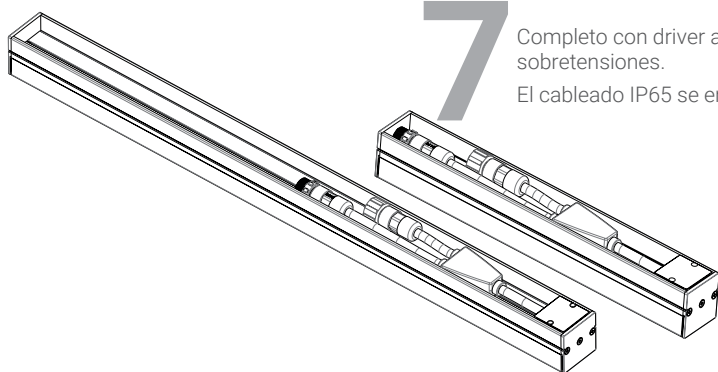
Minilini



7

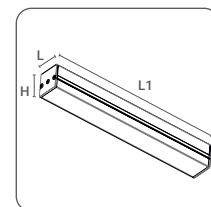
Completo con driver a bordo y circuito protegido contra sobretensiones.

El cableado IP65 se encuentra debajo de la luminaria.



MINILINI IP65

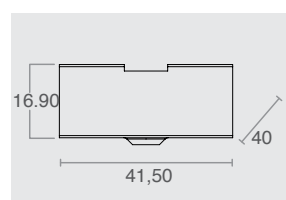
PRO	220-240V 50/60Hz	Ra>90	50000h L70 B20	IP65		-25° +35°C		G5/ h24	Risk Group 1
-----	---------------------	-------	-------------------	------	--	---------------	--	------------	-----------------



art.	W	lm	cd	K	PF		L	H	L1
MNLO16EP12WGC30E ■	16	850	640	3000	0,95	36°x80°	40	40	295
MNLO16EP12WGC40E ■	16	880	665	4000	0,95	36°x80°	40	40	295
MNLO16EP12FLO30E ■	16	695	240	3000	0,95	110°	40	40	295
MNLO16EP12FLO40E ■	16	720	250	4000	0,95	110°	40	40	295
MNLO32EP24WGC30E ■	32	1700	1285	3000	0,95	36°x80°	40	40	585
MNLO32EP24WGC40E ■	32	1760	1330	4000	0,95	36°x80°	40	40	585
MNLO32EP24FLO30E ■	32	1390	480	3000	0,95	110°	40	40	585
MNLO32EP24FLO40E ■	32	1440	495	4000	0,95	110°	40	40	585
MNLO64EP48WGC30E ■	64	3400	2570	3000	0,95	36°x80°	40	40	1200
MNLO64EP48WGC40E ■	64	3520	2660	4000	0,95	36°x80°	40	40	1200

■ Disponibilidad limitada - solo pedidos con el mínimo de cantidad MOQ

ACCESORIOS MINILINI

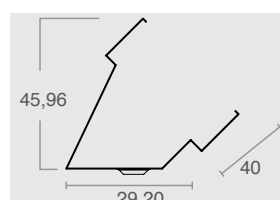


art. KTMNLBKTVERT

Estribos de montaje en superficie de acero 304 para posicionamiento vertical (10 unidades). Se recomienda el uso de 2 unidades en cada módulo.



1

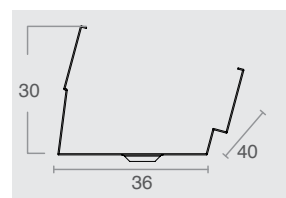


art. KTMNLBKT45

Estribos de montaje en superficie de acero 304 con ángulo de 45° (10 unidades).



1

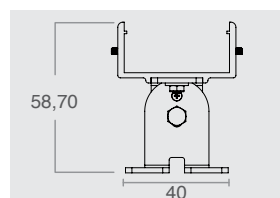


art. KTMNLBKT15

Estribos de montaje en superficie de acero 304 con ángulo de 15° (10 unidades).



1

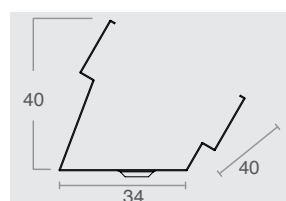


art. ORDEV1

Estribo de 35 mm para montaje en superficie, orientable hasta 90° en ambas direcciones (2 unidades).



1



art. KTMNLBKT30

Estribos de montaje en superficie de acero 304 con ángulo de 30° (10 unidades).



1



art. KTMNLEFC KTMNLMFSC

Cable IP65 de conexión a la red eléctrica. Para completar con tapas



1

Tapones de cierre de cable IP65

CONFIGURACIONES MINILINI + TABLA DE CONEXIÓN

Potencia	Configuración	Tamaño del módulo	Número máximo de módulos	Longitud máxima por línea	Power máxima W
4W	1x4W	30,1cm	72	20,4m	288W
8W	1x8W	30,1cm	36	10,2m	288W
8W	2x4W	59,1cm	36	21m	288W
16W	1x16W	30,1cm	18	5,1m	288W
16W	2x8W	59,1cm	18	10,5m	288W
32W	2x16W	59,1cm	9	5,1m	288W
64W	4x16W	114,6cm	4	5,1m	288W