

## DURASTRIP FOOD IP68

### Typologie

Rubans LED IP68: blanc avec des spectres spécifiques pour des usages spécifiques. Le spectre spécifique de cette bande LED est optimisé pour l'éclairage de la viande, en améliorant la restitution des couleurs et la perception de fraîcheur.

Idéal pour les applications professionnelles dans le retail alimentaire.

### Installation

Avec ruban adhésif double face 3M pour la fixation à la surface. En cas de fixation avec un ruban adhésif double face, on recommande de dégraisser soigneusement la surface d'application.

Les bandes peuvent être coupées sur mesure en suivant les indications de coupe imprimées sur ces dernières.

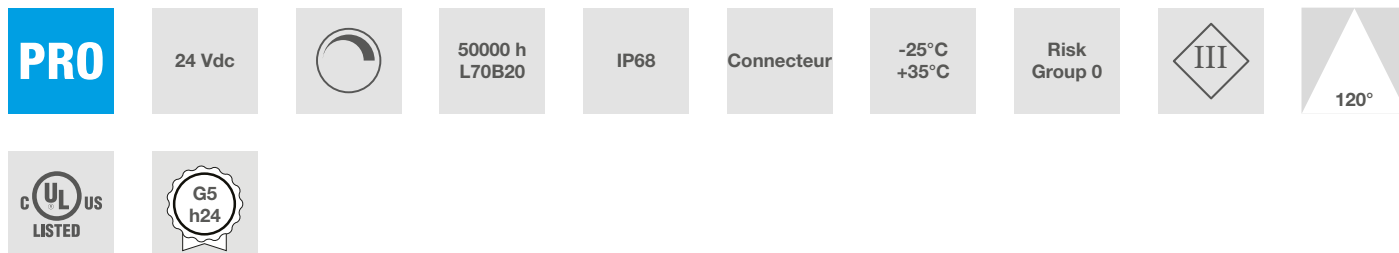
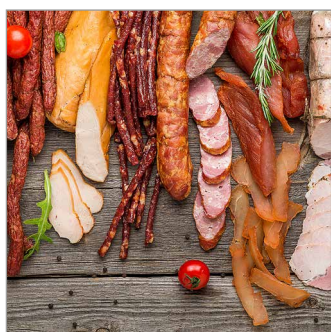
Pour les IP65/IP68, rétablir l'étanchéité IP après la coupe.

### Applications

Vente au détail dans le secteur alimentaire, pâtisserie, industrie de l'accueil.

### Emballage

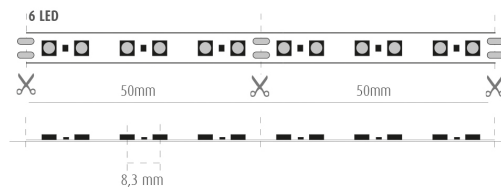
Bobines de 5 mètres.



### Données caractéristiques

Puissance	70 W	Faisceau	120°	Variable	Oui	Tension	24 Vdc
Douille	Connecteur	IP	68	Garantie LED	G5h24	RG	RG0

## Dimensions



L	5000 mm
L1	12 mm
H	4 mm

Pas de coupe	50 mm
Interdistance des LED	50 mm

## Éclairage et caractéristiques photométriques

Ouverture du faisceau	120°
Flux nominal par mt	730 lm/m
Couleur de la lumière	Viande
Durée de vie	50000 h
Durée de vie des LED	L70B20
Temps de déclenchement	<0,2 s
Temps de chauffage jusqu'à 60% de la pleine efficacité	Lumière instantanée
Mercurie	0 mg

## Caractéristiques électriques

Puissance nominale	70 W
Tension d'entrée	24 Vdc
Variable	Oui
Nombre de cycles	60000
Température de fonctionnement	-25°C / +35°C
Position de fonctionnement	360°

## Garantie LED

G5h24	Full Guarantee 5 ans (24h/24h) h24, la Garantie Totale sur 5 ans d'utilisation!
-------	---

## Directives européennes

2009/125/EC \* Ecodesign  
2011/65/EU \* RoHS  
2012/19/EU \* RAEE  
2014/30/EU \* EMC  
2015/863 \* Amending RoHS  
2017/1369 \* Regulation for Energy Labelling  
2019/2015 \* Regulation for Energy Labelling  
2019/2020 \* Regulation for Ecodesign  
2021/340 \* Amending Reg. Energy Labelling  
2021/341 \* Amending Reg. Ecodesign

## Normes de produits

CEI EN 55015:2020 (+A11:2020)  
CEI EN 60598-1:2022  
CEI EN 60598-2-1:2022  
CEI EN 61000-3-2:2019 (+A1:2021)  
CEI EN 61000-3-3:2014 (+EC1:2014/+EC2:2016/+A1:2021/+A2:2022)  
CEI EN 61547:2010  
CEI EN 62031:2021 (+A11:2022)  
CEI EN 62471:2010  
IEC/TR 62471-2:2009  
CEI EN 62493:2015  
CEI 34-141:2014

**Données logistiques**

Poids net	347 gr
Code barre unité d'emballage	8011905949907
Quantité minimale de commande	1
Emballage minimum	1 / 1

Toutes les parties de ce document sont la propriété de Duralamp. Tous droits réservés. Ce document et les informations qu'il contient sont fournis sans aucune responsabilité découlant d'erreurs ou d'omissions. Aucune partie de ce document ne peut être coupée, reproduite ou utilisée sans autorisation écrite. Duralamp se réserve le droit de modifier les données incluses sans préavis en raison d'améliorations apportées au produit. Le flux lumineux et la puissance électrique ont une tolérance de +/- 10% de la valeur indiquée. tq +25°C (CIE121).