



DURASTRIP RGB + BLANC IP20

Typologie

Ruban LED 24V.

Caractéristiques

RGBW offre la possibilité d'obtenir un blanc "véritable" dans la tonalité indiquée, 2700K ou 3000k et non un blanc obtenu à partir de la superposition du rouge du vert et du bleu, c'est-à-dire celui qui est produit par les bandes RGB. L'émission blanche de la LED quad est plus efficace que celle des LED colorées; ainsi, la bande RGBW est plus performante et s'adapte aux usages professionnels.

Installation

Avec ruban adhésif double face 3M pour la fixation à la surface, et ponts à visser à la surface.

En cas de fixation avec un ruban adhésif double face, on recommande de dégraisser correctement la surface de pose du ruban.

Informations d'utilisation

Réglable 0-100%

DMX

Systèmes domotiques de contrôle analogiques et numériques

Compatible CASAMBI

Alimentation électrique

Pleine puissance d'allumage RGB+Blanc = 75W; uniquement blanc = 18W; uniquement rouge = 22W; uniquement bleu = 18W; uniquement vert = 16W.

Accessoires

Utilisable avec le contrôleur à 4 canaux, Code ZKCDMXW pour obtenir toutes les nuances souhaitées de façon continue.

Emballage

Bobines de 5 mètres.

Ce produit peut être personnalisé : consultez le catalogue ou la force de vente pour plus de détails.

Notes

Technologie particulière de packaging de la LED: la puce 4-in-1 permet d'obtenir une uniformité d'émission lumineuse incomparable, avec un mélange parfait des couleurs.

Couleur de la lumière

RGB + 2700K

RGB + 3000K

Connexions

IP20: Cosses à câbles libres.

IP68: avec fil IP65/68 des deux côtés M/F, longueur 15 cm.

Longueur maximale de connexion 5 m Max 4A au total.

Pour des connexions plus longues, en série ou en parallèle, voir le schéma dans Info Tech.

Les bandes peuvent être coupées sur mesure en suivant les indications de coupe imprimées sur ces dernières.

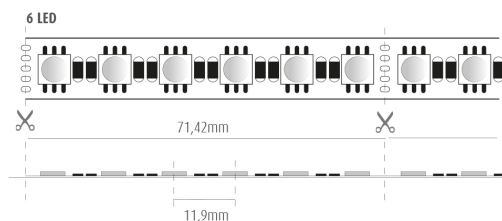
Pour les IP65/IP68, rétablir l'étanchéité IP après la coupe.

| | | | | |
|------------|----------------|----------------|-----------------|-------------------|
| PRO | 24 Vdc | Ra 80 | | 30000 h L70B20 |
| IP20 | Câbles dénudés | -25°C +35°C | Risk Group 0 | |
| | | | | |

Données caractéristiques

| | | | | | | | |
|-----------|----------------|--------------|------|----------|---------|---------|-------------|
| Puissance | 75 W | Faisceau | 120° | Variable | Oui | Tension | 24 Vdc |
| Douille | Câbles dénudés | IP | 20 | Flux | 2600 lm | Tc | 2700K + RGB |
| Ra | 80 | Garantie LED | G3 | RG | RG0 | | |

Dimensions



| | |
|----|---------|
| L | 5000 mm |
| L1 | 12,3 mm |
| H | 2,2 mm |

| | |
|-----------------------|----------|
| Pas de coupe | 71,42 mm |
| Interdistance des LED | 11,9 mm |

Éclairage et caractéristiques photométriques

| | |
|--|---------------------|
| Ouverture du faisceau | 120° |
| Flux nominal par mt | 520 lm/m |
| Flux | 2600 lm |
| Température de couleur | 2700K + RGB |
| Couleur de la lumière | RGB+Blanc |
| Indice de rendu des couleurs | 80 |
| Durée de vie | 30000 h |
| Durée de vie des LED | L70B20 |
| Temps de déclenchement | <0,2 s |
| Temps de chauffage jusqu'à 60% de la pleine efficacité | Lumière instantanée |
| Mercuré | 0 mg |

Caractéristiques électriques

| | |
|-------------------------------|---------------|
| Puissance nominale | 75 W |
| Tension d'entrée | 24 Vdc |
| Variable | Oui |
| Nombre de cycles | 100000 |
| Température de fonctionnement | -25°C / +35°C |
| Position de fonctionnement | 360° |

Garantie LED

| | |
|----|---|
| G3 | Jusqu'à 3 ans (4000h/année) 4000h = 11h par jour x 365 jours. Sans limitation de la durée d'utilisation pour la première année, à condition que soient respectées les conditions d'utilisation. |
|----|---|

Directives européennes

2009/125/EC * Ecodesign
 2011/65/EU * RoHS
 2012/19/EU * RAEE
 2014/30/EU * EMC
 2015/863 * Amending RoHS
 2017/1369 * Regulation for Energy Labelling
 2019/2015 * Regulation for Energy Labelling
 2019/2020 * Regulation for Ecodesign
 2021/340 * Amending Reg. Energy Labelling
 2021/341 * Amending Reg. Ecodesign

Normes de produits

CEI EN 55015:2020 (+A11:2020)
 CEI EN 60598-1:2022
 CEI EN 60598-2-1:2022
 CEI EN 61000-3-2:2019 (+A1:2021)
 CEI EN 61000-3-3:2014 (+EC1:2014/+EC2:2016/+A1:2021/+A2:2022)
 CEI EN 61547:2010
 CEI EN 62031:2021 (+A11:2022)
 CEI EN 62471:2010
 IEC/TR 62471-2:2009
 CEI EN 62493:2015
 CEI 34-141:2014

Données logistiques

| | |
|-------------------------------|---------------|
| Poids net | 98 gr |
| Code barre unité d'emballage | 8011905843809 |
| Unité d'emballage | 20 |
| Code barre paquet multiple | 8011905789084 |
| Quantité minimale de commande | 20 |
| Emballage minimum | 20 / 20 |