

DURASTRIP HIGH EFFICIENCY IP68

Una gama de alta eficacia para satisfacer las necesidades de proyectos de prestigio. Con una eficiencia de 180 lúmenes/vatio, estas tiras emiten de 1000 a 4000 lúmenes por metro, estas tiras son perfectas para aplicaciones de iluminación general. La línea High Efficiency se caracteriza por su excelente calidad, fiabilidad, alta reproducción cromática, excelente homogeneidad del blanco, durabilidad, larga vida útil y gran ahorro de energía.

Características

Tonos blancos: 3000K y 4000K disponibles, otras temperaturas de color bajo pedido y con MOQ.

Instalación

Equipada con biadhensivo 3M para la fijación en la superficie y con puentes a atornillar en la superficie.

En caso de fijación con cinta adhesiva de doble cara, se recomienda desengrasar adecuadamente la superficie de aplicación.

Como utilizar

Regulables 0-100% Flicker Free

DALI - DMX - 1-10

Sistemas domóticos de control analógicos y digitales

Push Dali con controlador ZKCAFF

Compatibles con CASAMBI

Embalaje

Confeccionadas en rollos de 5 metros.

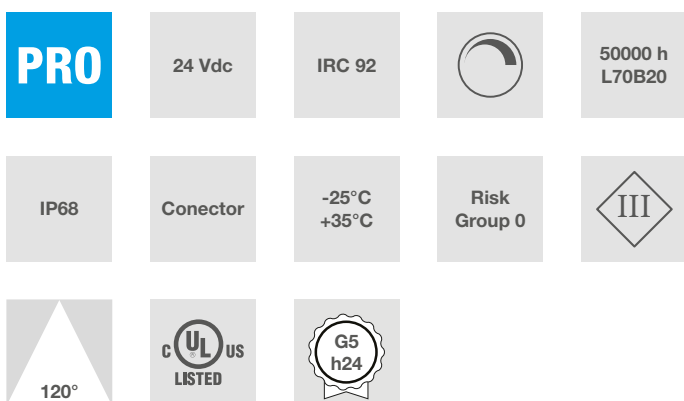
Conexiones

IP65: equipada con cable IP65/68 en 2 lados M/H, longitud 15 cm.

Longitud máxima de conexión 5 m.

Las tiras se pueden cortar a medida siguiendo las indicaciones impresas en las mismas.

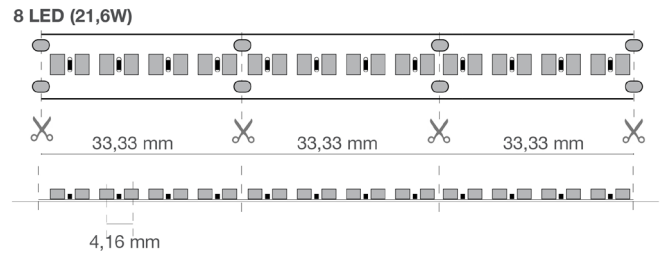
Para las IP65/IP68, restaurar la estanqueidad IP tras el corte.



Datos característicos

Poder	108 W	Haz	120°	Reglable	Si	Tensión	24 Vdc
Casquillo	Conector	IP	68	Tc	2700 K	IRC	92
Garantía del LED	G5h24	RG	RG0				

Características dimensionales



L	5000 mm
L1	12 mm
H	4 mm

Paso de corte	33 mm
Distancia entre ejes de los LED	4,16 mm

Iluminación y características fotométricas

Apertura del rayo	120°
Flujo nominal por mt	3574 lm/m
La temperatura de color nominal del CCT	2700 K
Color de la luz	Luz cálida
Índice de reproducción de colores	92
Duración de la vida	50000 h
Vida del los LED	L70B20
Tiempo de disparo	<0,2 s
Tiempo de calentamiento hasta el 60% de la eficiencia total	Luz instantánea completa

Características eléctricas

Potencia nominal	108 W
El voltaje de entrada	24 Vdc
Reglable	Si
La temperatura de funcionamiento	-25°C / +35°C

Fotometría

	2700K	H(m)	D(m)	E _{max} (lx)
	Ra92		117°	
Fixture Power	22W	1	3.25	1080
Source Flux	3420lm	2	6.50	270
Fixture Flux	3420lm	3	9.74	120
Efficacy	158lm/W	4	12.99	67
000523 I _{max} =316cd/klm	I _{max}	5	16.24	43

El archivo EuLumDat en el sitio

Garantía del LED

G5h24	Full Guarantee Garantía total de 5 años (24h/24h) ¡24H, Garantía Total durante 5 años de uso!
-------	---

Directivas europeas

2009/125/EC * Ecodesign
 2011/65/EU * RoHS
 2012/19/EU * RAEE
 2014/30/EU * EMC
 2015/863 * Amending RoHS
 2017/1369 * Regulation for Energy Labelling
 2019/2015 * Regulation for Energy Labelling
 2019/2020 * Regulation for Ecodesign
 2021/340 * Amending Reg. Energy Labelling
 2021/341 * Amending Reg. Ecodesign

Normas de productos

CEI EN 55015:2020 (+A11:2020)
 CEI EN 60598-1:2022
 CEI EN 60598-2-1:2022
 CEI EN 61000-3-2:2019 (+A1:2021)
 CEI EN 61000-3-3:2014 (+EC1:2014/+EC2:2016/+A1:2021/+A2:2022)
 CEI EN 61547:2010
 CEI EN 62031:2021 (+A11:2022)
 CEI EN 62471:2010
 IEC/TR 62471-2:2009
 CEI EN 62493:2015
 CEI 34-141:2014

Datos logísticos

Peso neto artículo	550 gr
Código de barras de un unidad	8011905000523
Número de piezas paquete múltiple	10
Cantidad mínima de pedido	20
Embalaje mínimo	1 / 10

Todas las partes de este documento son propiedad de Duralamp. Todos los derechos reservados. Este documento y la información incluida se proporcionan sin ninguna responsabilidad derivada de errores u omisiones. Ninguna parte de este documento puede ser cortada, reproducida o utilizada sin permiso escrito. Duralamp se reserva el derecho de modificar los datos incluidos sin previo aviso debido a las mejoras del producto. El flujo luminoso y la potencia eléctrica tienen una tolerancia de +/- 10% del valor indicado. tq +25°C (CIE121).