

## DURAstrip TUNABLE CCT

### Typologie

La couleur de la lumière ainsi que l'intensité de l'émission ont une forte influence sur l'état émotif des personnes, conformément aux principes du Human Centric Lighting (l'éclairage centré sur l'humain).

C'est pourquoi il est fondamental d'utiliser des instruments, tels que DURAstrip CCT, qui permettent de gérer la lumière de manière dynamique, en vue d'améliorer l'ambiance et les sensations des personnes qui le fréquentent, de favoriser le bien-être et d'améliorer les performances.

La lumière dynamique est fondamentale dans les espaces de longue permanence, par exemple, les bureaux, les écoles, etc., son utilisation est tout à la fois utile pour créer des ambiances différentes dans le même espace : elle permet d'éclairer un restaurant avec une lumière blanche vibrante à midi et avec une lumière délicate et relaxante le soir !

### Caractéristiques

DuraStrip CCT offre deux options de variation de température de couleur pour le blanc : de 1800K à 3500K ou bien de 2800K à 6500K.

### Installation

Avec ruban adhésif double face 3M pour la fixation à la surface.

En cas de fixation avec un ruban adhésif double face, on recommande de dégraisser correctement la surface de pose du ruban.

### Applications

La lumière dynamique est fondamentale dans les espaces de longue permanence, par exemple, les bureaux, les écoles, etc., son utilisation est tout à la fois utile pour créer des ambiances différentes dans le même espace : elle permet d'éclairer un restaurant avec une lumière blanche vibrante à midi et avec une lumière délicate et relaxante le soir !

### Informations d'utilisation

Réglable 0-100%

DALI - DMX

Systèmes domotiques de contrôle analogiques et numériques

Compatible CASAMBI

### Alimentation électrique

Courant maximal pour chaque alimentation: 4A.

### Emballage

Bobines de 5 mètres.

### LED

Version 24 W/m : LEDs SMD 2835

240 LED/m

Ra>90

Durée: >50 000h

Garantie: 5 ans

SDCM de <5 à <6.

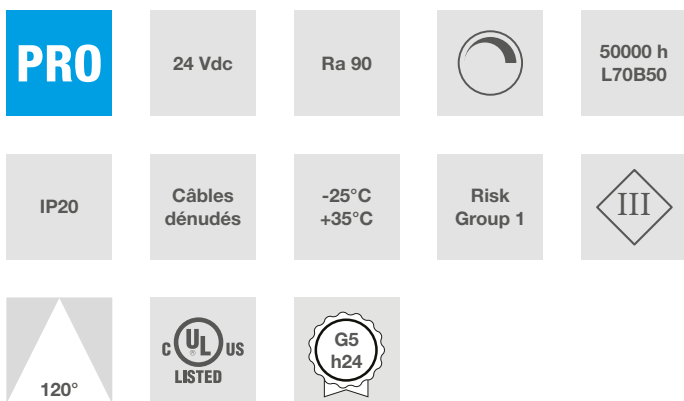
### Couleur de la lumière

Choix de température de couleur dans les tons du blanc:

2700K - 6500K

### Connexions

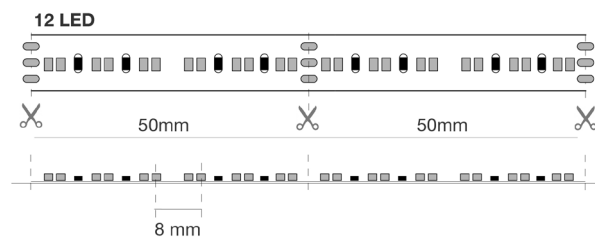
IP20 : Cosses à câbles libres sur les deux côtés.



### Données caractéristiques

Puissance	120 W	Faisceau	120°	Variable	Oui	Tension	24 Vdc
Douille	Câbles dénudés	IP	20	Tc	2700-6500 K	Ra	90
Garantie LED	G5h24	RG	RG1				

## Dimensions



L	5000 mm
L1	10 mm
H	1 mm

Pas de coupe	50 mm
--------------	-------

## Éclairage et caractéristiques photométriques

Ouverture du faisceau	120°
Flux nominal par mt	2520 lm/m
Température de couleur	2700-6500 K
Indice de rendu des couleurs	90
Durée de vie	50000 h
Durée de vie des LED	L70B50
Temps de déclenchement	<0,2 s
Temps de chauffage jusqu'à 60% de la pleine efficacité	Lumière instantanée

## Caractéristiques électriques

Puissance nominale	120 W
Tension d'entrée	24 Vdc
Variable	Oui
La classe d'efficacité énergétique du produit	Ce produit contient une source lumineuse de classe d'efficacité énergétique "F"
Température de fonctionnement	-25°C / +35°C

## Photométrie

		H(m)	D(m)	E <sub>max</sub> (lx)		
	Ra90		116°			
Fixture Power	24W	1	3.21	852		
Source Flux	2520lm	2	6.42	213		
Fixture Flux	2520lm	3	9.63	95		
Efficacy	105lm/W	4	12.85	53		
353247	I <sub>max</sub> =338cd/klm	I <sub>max</sub>	852cd	5	16.06	34

Fichier EulumDat sur le site

## Garantie LED

G5h24	Full Garantie 5 ans (24h/24h) h24, la Garantie Totale sur 5 ans d'utilisation!
-------	--

## Directives européennes

2009/125/EC \* Ecodesign  
 2011/65/EU \* RoHS  
 2012/19/EU \* RAEE  
 2014/30/EU \* EMC  
 2015/863 \* Amending RoHS  
 2017/1369 \* Regulation for Energy Labelling  
 2019/2015 \* Regulation for Energy Labelling  
 2019/2020 \* Regulation for Ecodesign  
 2021/340 \* Amending Reg. Energy Labelling  
 2021/341 \* Amending Reg. Ecodesign

## Normes de produits

CEI EN 55015:2020 (+A11:2020)  
 CEI EN 60598-1:2022  
 CEI EN 60598-2-1:2022  
 CEI EN 61000-3-2:2019 (+A1:2021)  
 CEI EN 61000-3-3:2014 (+EC1:2014/+EC2:2016/+A1:2021/+A2:2022)  
 CEI EN 61547:2010  
 CEI EN 62031:2021 (+A11:2022)  
 CEI EN 62471:2010  
 IEC/TR 62471-2:2009  
 CEI EN 62493:2015  
 CEI 34-141:2014

## Données logistiques

Code barre unité d'emballage	8011905353247
Unité d'emballage	20
Quantité minimale de commande	20
Emballage minimum	20 / 20

Toutes les parties de ce document sont la propriété de Duralamp. Tous droits réservés. Ce document et les informations qu'il contient sont fournis sans aucune responsabilité découlant d'erreurs ou d'omissions. Aucune partie de ce document ne peut être coupée, reproduite ou utilisée sans autorisation écrite. Duralamp se réserve le droit de modifier les données incluses sans préavis en raison d'améliorations apportées au produit. Le flux lumineux et la puissance électrique ont une tolérance de +/- 10% de la valeur indiquée. tq +25°C (CIE121).