



DURAstrip RGB + BLANCO IP68

DURAstrip RGBW, los colores RGB junto con una tonalidad de blanco cálido. Introduciendo un espectro blanco, las tonalidades saturadas del RGB se "amplian" y los matices que se pueden obtener aumentan: al mismo tiempo el blanco se puede enriquecer con los colores del RGB obteniendo nuevos y sorprendentes colores pastel. RGBW ofrece la posibilidad de obtener un blanco "de verdad" en la tonalidad indicada, 2700K y no el blanco conseguido por la sobreposición de rojoverde- azul, es decir, el producto de las tiras RGB.

La emisión blanca del LED quad es más eficiente que la de los LED de colores, por tanto, la tira RGBW ofrece un mayor rendimiento y es apta para usos profesionales. Compatible con el controlador de 4 canales, cód ZKCDMXW para obtener todos los tonos deseados de modo continuado.

Instalación

Equipada con biadhesivo 3M para la fijación en la superficie y con puentes a tornillar en la superficie.

En caso de fijación con cinta adhesiva de doble cara, se recomienda desengrasar adecuadamente la superficie de aplicación.

Como utilizar

Regulables 0-100%

DMX

Sistemas domóticos de control analógicos y digitales

Compatibles con CASAMBI

Fuente de alimentación

Potencia encendido completo RGB+Blanco = 75W; solo blanco = 18W; solo rojo = 22W; solo azul = 18W; solo verde = 16W.

Embalaje

Confeccionadas en rollos de 5 metros.

Notas

Tecnología especial de empaquetado del LED: el chip 4 en 1 permite obtener una uniformidad de emisión luminosa sin igual, con una mezcla perfecta de colores.

Color de la luz

RGB + 3000K

Conexiones

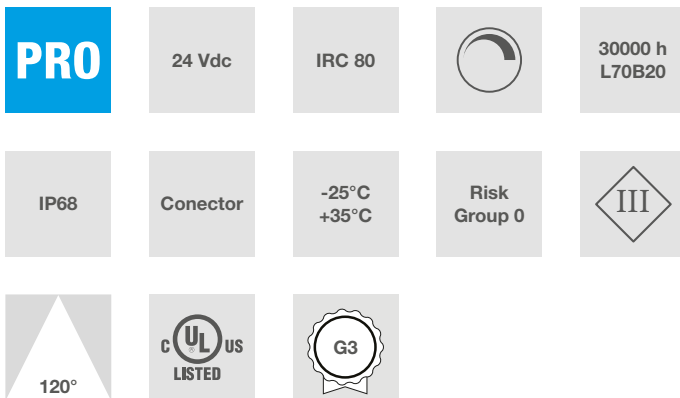
Equipada con cable IP65/68 en 2 lados M/H, longitud 15 cm.

Longitud máxima de conexión 5 m. Máx 4A en total.

Para conexiones de mayor longitud, conectar en serie o en paralelo.

Las tiras se pueden cortar a medida siguiendo las indicaciones impresas en las mismas.

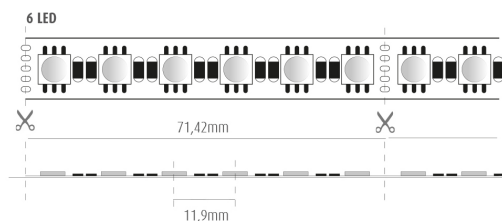
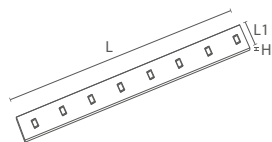
Para las IP68, restaurar la estanqueidad IP tras el corte.



Datos característicos

Poder	75 W	Haz	120°	Reglable	Si	Tensión	24 Vdc
Casquillo	Conector	IP	68	Flujo	2600 lm	Tc	3000K + RGB
IRC	80	Garantía del LED	G3	RG	RG0		

Características dimensionales



L	5000 mm
L1	15 mm
H	4 mm

Paso de corte	71,42 mm
Distancia entre ejes de los LED	11,9 mm

Iluminación y características fotométricas

Apertura del rayo	120°
Flujo nominal por mt	520 lm/m
Flujo	2600 lm
La temperatura de color nominal del CCT	3000K + RGB
Color de la luz	RGB+Blanco
Índice de reproducción de colores	80
Duración de la vida	30000 h
Vida del los LED	L70B20
Tiempo de disparo	<0,2 s
Tiempo de calentamiento hasta el 60% de la eficiencia total	Luz instantánea completa
Mercurio	0 mg

Características eléctricas

Potencia nominal	75 W
El voltaje de entrada	24 Vdc
Reglable	Si
Número de ciclos	100000
La temperatura de funcionamiento	-25°C / +35°C
Posición de operación	360°

Garantía del LED

G3	Hasta 3 años (4000h/año) 4000h = 11h al día x 365 días. Sin limitaciones en la duración de su uso para el primer año, siempre que se cumplan las condiciones de instalación.
----	---

Directivas europeas

2009/125/EC * Ecodesign
 2011/65/EU * RoHS
 2012/19/EU * RAEE
 2014/30/EU * EMC
 2015/863 * Amending RoHS
 2017/1369 * Regulation for Energy Labelling
 2019/2015 * Regulation for Energy Labelling
 2019/2020 * Regulation for Ecodesign
 2021/340 * Amending Reg. Energy Labelling
 2021/341 * Amending Reg. Ecodesign

Normas de productos

CEI EN 55015:2020 (+A11:2020)
 CEI EN 60598-1:2022
 CEI EN 60598-2-1:2022
 CEI EN 61000-3-2:2019 (+A1:2021)
 CEI EN 61000-3-3:2014 (+EC1:2014/+EC2:2016/+A1:2021/+A2:2022)
 CEI EN 61547:2010
 CEI EN 62031:2021 (+A11:2022)
 CEI EN 62471:2010
 IEC/TR 62471-2:2009
 CEI EN 62493:2015
 CEI 34-141:2014

Datos logísticos

Peso neto artículo	463 gr
Código de barras de un unidad	8011905845841
Número de piezas paquete múltiple	20
Cantidad mínima de pedido	20
Embalaje mínimo	20 / 20

Todas las partes de este documento son propiedad de Duralamp. Todos los derechos reservados. Este documento y la información incluida se proporcionan sin ninguna responsabilidad derivada de errores u omisiones. Ninguna parte de este documento puede ser cortada, reproducida o utilizada sin permiso escrito. Duralamp se reserva el derecho de modificar los datos incluidos sin previo aviso debido a las mejoras del producto. El flujo luminoso y la potencia eléctrica tienen una tolerancia de +/- 10% del valor indicado. tq +25°C (CIE121).