

DURA

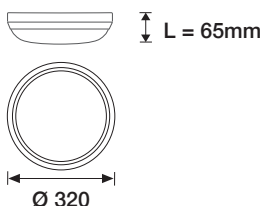
LAMP

LC010-MU

220-240V 50/60Hz 12W/17W/23W PF>0.5
3000K/4000K/6000K Ra>80 120°

L70 B50 = 30.000h (Ta = 25°C)

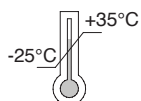
P	CCT	Flux (lm)	Axis-cd
12W	3000K	1330	410
	4000K	1400	430
	6000K	1400	430
17W	3000K	1780	550
	4000K	1920	590
	6000K	1920	590
23W	3000K	2340	720
	4000K	2540	780
	6000K	2540	780



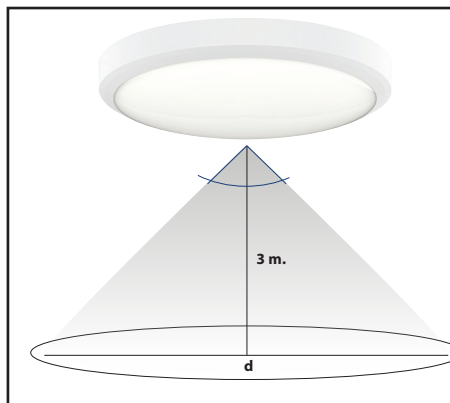
RISK GROUP 0 IEC/TR 62778:2014

Questo prodotto contiene una sorgente luminosa di classe di efficienza energetica	E
This product contains a light source of energy efficiency class	

IP65
IK10



DURA LAMP S.r.l.
Via Pratese, 164 - 50145 Florence - Italy



I - Sensore a microonde (5.8GHz) per rilevamento movimento e luce naturale: migliora la visibilità e la sicurezza ottimizzando il risparmio energetico. Il sensore è alloggiato all'interno dell'apparecchio. Vedi pagina 2 per settaggio dip switch del sensore.

EN - Microwave sensor (5.8GHz) for motion and natural light detection: improves visibility and safety while optimizing energy savings. The sensor is housed inside the device. See page 2 for sensor dip switch settings.

DE - Mikrowellensensor (5,8 GHz) zur Bewegungs- und Tageslichterkennung: Verbessert Sichtbarkeit und Sicherheit und optimiert gleichzeitig die Energieeinsparung. Der Sensor ist im Gerät integriert. Die Einstellungen des Sensor-DIP-Schalters finden Sie auf Seite 2.

FR - Capteur micro-ondes (5,8 GHz) pour la détection de mouvement et de lumière naturelle : améliore la visibilité et la sécurité tout en optimisant les économies d'énergie. Le capteur est intégré à l'appareil. Voir page 2 pour les réglages des commutateurs DIP du capteur.

ES - Sensor de microondas (5,8 GHz) para detección de movimiento y luz natural: mejora la visibilidad y la seguridad, a la vez que optimiza el ahorro de energía. El sensor está integrado en el dispositivo. Consulte la página 2 para ver la configuración del interruptor DIP del sensor.

PT - Sensor de micro-ondas (5,8 GHz) para deteção de movimento e luz natural: melhora a visibilidade e a segurança, otimizando a poupança de energia. O sensor fica dentro do dispositivo. Consulte a página 2 para obter as definições do interruptor DIP do sensor.

I - L'APPARECCHIO DEVE ESSERE INSTALLATO DA PERSONALE QUALIFICATO. VERIFICARE CHE IL PRODOTTO SIA INSTALLATO PRIMA DI CONNETTERLO ALL'ELETTRICITÀ. NON UTILIZZARE ALCUN OGGETTO PER COPRIRE LA LAMPADA. NON USARE LA LAMPADA IN AMBIENTI ERMETICI. LA MANUTENZIONE DEVE ESSERE EFFETTUATA SOLO DA UN TECNICO PROFESSIONISTA. IN CASO DI QUALSIASI MODIFICA AL PRODOTTO CI RISERVIAMO IL DIRITTO DI INFORMARE IN ANTICIPO. SE IL CAVO FLESSIBILE ESTERNO O IL CAVO DI QUESTO APPARECCHIO SONO DANNEGGIATI, DEVONO ESSERE SOSTITUITI ESCLUSIVAMENTE DAL COSTRUTTORE O DAL SUO AGENTE SERVIZIO O UNA PERSONA QUALIFICATA SIMILE PER EVITARE UN PERICOLO. L'AZIENDA DECLINA OGNI RESPONSABILITÀ QUALORA L'INSTALLAZIONE NON AVVENGA SECONDO LE NORME VIGENTI. LASCIARE UNA COPIA DI QUESTE ISTRUZIONI AL RESPONSABILE DELLA MANUTENZIONE. CONSERVARE L'ETICHETTA DELL'IMBALLO ORIGINALE PER EVENTUALI RECLAMI FUTURI

EN - THIS FIXTURE MUST BE INSTALLED BY A QUALIFICATED ELECTRICIAN. MAKE SURE THAT THE PRODUCT IS INSTALLED BEFORE PLUG IN DON'T USE ANY OBJECT TO COVER THE LAMP. DON'T USE THE LAMP IN AIR-TIGHT ENVIRONMENTS. MAINTENANCE SHOULD ONLY BE DONE BY A PROFESSIONAL TECHNICIAN. IN CASE OF ANY CHANGE TO THE PRODUCT WE RETAIN THE RIGHT TO INFORM YOU IN ADVANCE IF THE EXTERNAL FLEXIBLE CABLE OR CORD OF THIS LUMINAIRE IS DAMAGED, IT SHALL BE EXCLUSIVELY REPLACED BY THE MANUFACTURER OR HIS SERVICE AGENT OR A SIMILAR QUALIFIED PERSON IN ORDER TO AVOID A HAZARD. DURALAMP IS NOT RESPONSIBLE IF ITS FIXTURES ARE NOT INSTALLED ACCORDING TO LOCAL SAFETY STANDARDS. PLEASE LEAVE A COPY OF THESE INSTRUCTIONS TO THE PERSON RESPONSABLE FOR THE MAINTENANCE OF THE INSTALLATION. KEEP THE LABEL OF THE ORIGINAL PACKING FOR THE EVENTUAL FUTURE CLAIMS

D - DIE INSTALLATION MUSS VON EINEM QUALIFIZIERTEN FACHPERSONAL DURCHFEGÜHRT WERDEN. STELLEN SIE SICHER, DASS DAS GERÄT ORDNUNGSGEMÄß INSTALLIERT WIRD, BEVOR SIE DEN STECKER EINSTECKEN. DECKEN SIE DIE LAMPE NIEMALS AB. BENUTZEN SIE DIE LAMPE NICHT IN LUFTDICHTEN RÄUMEN. WARTUNGSARBEITEN DÜRFEN NUR DURCH EINE QUALIFIZIERTE PERSON DURCHFEGÜHRT WERDEN. IN FALLE EINER PRODUKTÄNDERUNG BEHALTET SICH DURALAMP DAS RECHT VOR SIE VORAB ZU INFORMIEREN. BEI DEINEM DEFEKT DER ANSCHLUSSLEITUNG MUSS DIESER VOM HERSTELLER, EINEM SERVICEUNTERNEHMEN ODER EINEM FACHPERSONAL BEHOHEN WERDEN. DURALAMP IST NICHT VERANTWORTLICH WENN DIE MONTAGE NICHT GEMÄSS DEN SICHERHEITSVORSCHRIFTEN STATTFINDET. DIESES HINWEISBLATT MUSS VOM INSTANDHALTUNGSLEITER AUFBEWAHRT WERDEN. BEI REKLAMATIONEN BITTE DEN ARTIKELAUFLKLEBER AUS DER LEUCHTENVERPACKUNG BEIFÜGEN.

S - ARMATUREN MÅSTE INSTALLERAS AV GODKÅND ELEKTRIKER. DURALAMP KAN INTE PÅTAGES NÅGOT ANSVAR FÖR ATT PRODUKTEN INTE INSTALLERATS ENLIGT GÄLLANDE BESTÄMMELSER VÅNLIGEN ÖVERLÄMNA DESSA INSTRUKTIONER TILL ANSVARIG FÖR INSTALLATIONEN. BEHÅLL ORIGINALKETTEN PÅ FÖRPACKNINGEN FÖR EVENTUELLA REKLAMATIONER.

F - L'APPAREIL DOIT ÊTRE INSTALLÉ PAR ÉLECTRICIENS QUALIFIÉS. DURALAMP NE PEUT PAS ÊTRE RESPONSABLE POUR TOUTES INSTALLATIONS QUI NE RESPECTENT PAS LES NORMES DE SÉCURITÉ EN VIGUEUR. LAISSER UNE COPIE DE CES INSTRUCTIONS AU RESPONSABLE DE L'ENTRETIEN DU SYSTÈME. GARDER L'ÉTIQUETTE DE L'EMBALLAGE ORIGINAL POUR ÉVENTUELLES RECLAMATIONS FUTURES.

E - EL APARATO DEBE SER INSTALADO POR ELECTRICISTAS CUALIFICADOS. DURALAMP NO SE RESPONSABILIZARA DE TODAS LAS INSTALACIONES QUE NO RESPETEN LAS NORMAS DE SEGURIDAD EN VIGOR. ENTREGAR UNA COPIA DE ESTAS INSTRUCCIONES AL RESPONSABLE DE LA INSTALACION. CONSERVAR LA ETIQUETA DEL EMBALAJE ORIGINAL PARA POSIBLES RECLAMACIONES.

SL - PRIKLOP SVETILKE MORA IZVEST POOBLAŠEENA OSEBA. PRED PRIKLOPOM NA ELEKTRIENO OMREŽJE JE POTREBNO NAJPREJ MONTIRAT SVETILKO NA STROP/STENO. V KOLIKOR JE MONTAŽA IZVEDENA S STRANI NEPOOBLAŠEENE OSEBE ODGOVORNOST UVOZNIKA IN PROIZVAJALCA POSTANE NIENA. VEDNO JE POTREBNO SHRANITI KOPIJO NAVODIL ZA MONTAŽO ZA KASNEJŠI VPOGLED S STRANI VZDRŽEVALCEV.

PT - O APARELHO DEVE SER INSTALADO POR PESSOAL QUALIFICADO. VERIFICAR SE O PRODUTO ESTÁ INSTALADO ANTES DE O CONEXAR COM A ELECTRICIDADE. NÃO UTILIZAR QUALQUER OBJECTO PARA COBRIR A LÂMPADA. NÃO UTILIZAR A LÂMPADA NUM AMBIENTE HERMÉTICO. A MANUTENÇÃO DEVE SER REALIZADA APENAS POR UM TÉCNICO PROFISIONAL. RESERVAMO-NOS O DIREITO DE O INFORMAR ANTECIPADAMENTE DE QUAISQUER ALTERAÇÕES AO PRODUTO. SE O CABO OU CABO FLEXÍVEL EXTERNO DESTA DISPOSITIVO ESTIVER DANIFICADO, DEVE SER SUBSTITUÍDO APENAS PELO FABRICANTE OU PELO SEU AGENTE DE SERVIÇO OU POR UMA PESSOA QUALIFICADA SEMELHANTE, A FIM DE EVITAR UM PERIGO. A EMPRESA DECLINA TODA A RESPONSABILIDADE SE A INSTALAÇÃO NÃO FOR REALIZADA DE ACORDO COM AS NORMAS ACTUAIS. DEIXAR UMA CÓPIA DESTAS INSTRUÇÕES COM A PESSOA ENCARREGADA DA MANUTENÇÃO. MANTER O RÓTULO DA EMBALAGEM ORIGINAL PARA POSSÍVEIS RECLAMAÇÕES FUTURAS.

3F Filippi TARGETTI
GROUP

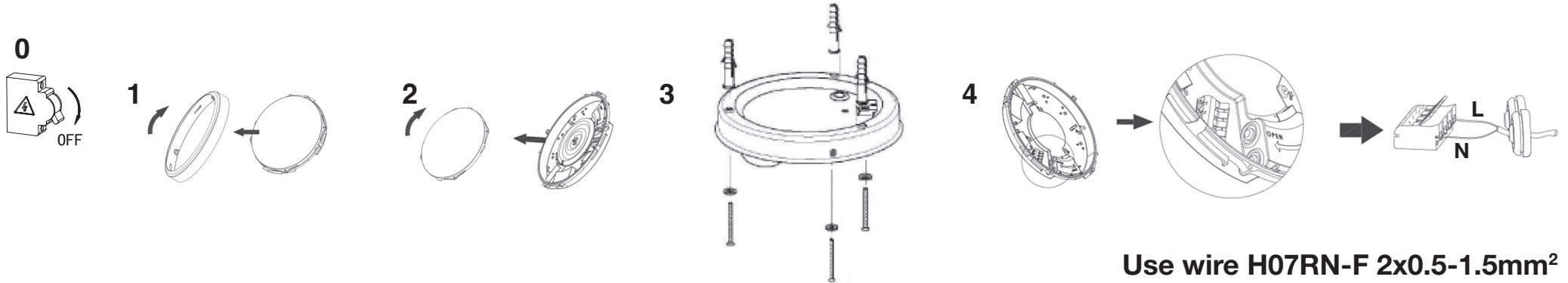
Per maggiori dettagli tecnici visita il sito / For more technical details please check our website / Pour plus de détails techniques, visitez le site Web / Für weitere technische Details, besuchen Sie unsere Website/Para más detalles técnicos, visite nuestro sitio web/ Več tehničnih informacij na voljo na spletni strani:

www.duralamp.com

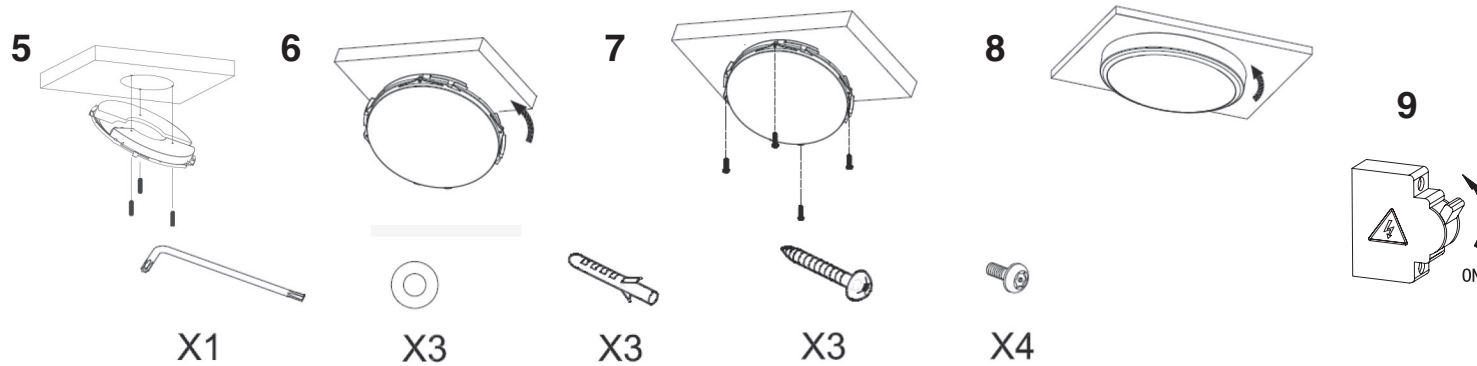
rel 0_1025

Montaggio a superficie - Surface mounting

Montage en surface - Montage an Decke oder Wand - Montaje en superficie - Stropna/stenska montaža - Montagem à superfície



Use wire H07RN-F 2x0.5-1.5mm²

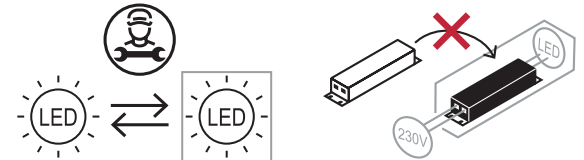
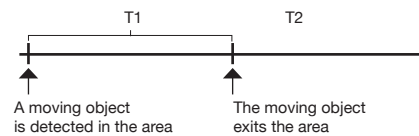


La sorgente luminosa di questo apparecchio è sostituibile da un installatore professionista. L'alimentatore è rimovibile ma non sostituibile per evitare possibili danneggiamenti meccanici o la perdita del grado di isolamento II o di protezione IP65.

The internal light source of this fixture is replaceable by a professional. The control gear is removable not replaceable to avoid any possible mechanical damage or the infringement of insulating class II or IP65 protection degree.



Sensor DIP SWITCH setting



Attention:
Unplug the internal sensor for simple ON/OFF functioning

Detection area			
D.S.	1	2	d (m)
I	ON	ON	3
II	-	ON	2.25
III	ON	-	1.5
IV	-	-	0.75

Hold Time (T1)			
D.S.	3	4	The fixture remains ON for:
I	ON	ON	5s
II	-	ON	90s
III	ON	-	3min
IV	-	-	10min

Daylight sensor			
D.S.	5	6	Action
I	ON	ON	Daylight sensor disabled (+∞)
II	-	ON	* if daylight < 50 lux
III	ON	-	* if daylight < 15 lux
IV	-	-	* if daylight < 5 lux

Operating Mode (Time T2)			
D.S.	7	8	The fixture:
I	ON	ON	Turns OFF immediately (0s)
II	-	ON	Remains at 20% brightness for 30s then it turns OFF
III	ON	-	Remains at 20% brightness for 10min then it turns OFF
IV	-	-	Remains at 20% brightness indefinitely (+∞)

* The fixture turns ON for Hold Time T1