

DURA

LAMP

PLAFONIERA T&O

/ BULKHEAD T&O / PLAFONNIERS T&O /
DECKENLEUCHTEN T&O / APLIQUES T&O
/ PLAFONJERA T&O

220-240V~ 50/60Hz - 120° - PF 0,5 - 4000K

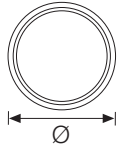
BH20 - 20W - 2000lm - 25000h

BHO15 - 15W - 1500lm - 25000h

BH20LL - 20W - 2000lm - 50000h

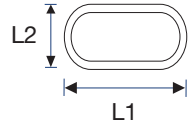
BHO15LL - 15W - 1500lm - 50000h

BH20 / BH20LL



Ø = 220mm
L = 73mm

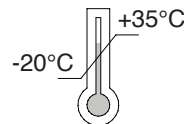
BHO15 / BHO15LL



L = 63mm
L1 = 214mm
L2 = 114mm

IK10
IP65

DURA LAMP S.r.l.
Via Pratese, 164 - 50145 Florence - Italy



3F Filippi | TARGETTI
GROUP

Per maggiori dettagli tecnici visita il sito / For more technical details please check our website / Pour plus de détails techniques, visitez le site Web / Für weitere technische Details, besuchen Sie unsere Website/Para más detalles técnicos, visite nuestro sitio web/ Več tehničnih informacij na voljo na spletni strani:

www.duralamp.com

I - L'APPARECCHIO DEVE ESSERE INSTALLATO DA PERSONALE QUALIFICATO. VERIFICARE CHE IL PRODOTTO SIA INSTALLATO PRIMA DI CONNETTERLO ALL'ELETTRICITÀ. NON UTILIZZARE ALCUN OGGETTO PER COPRIRE LA LAMPADA. NON USARE LA LAMPADA IN AMBIENTI ERMETICI. LA MANUTENZIONE DEVE ESSERE EFFETTUATA SOLO DA UN TECNICO PROFESSIONISTA. IN CASO DI QUALSIASI MODIFICA AL PRODOTTO CI RISERVIAMO IL DIRITTO DI INFORMARE IN ANTICIPO. SE IL CAVO FLESSIBILE ESTERNO O IL CAVO DI QUESTO APPARECCHIO SONO DANNEGGIATI, DEVONO ESSERE SOSTITUITI ESCLUSIVAMENTE DAL COSTRUTTORE O DAL SUO AGENTE SERVIZIO O UNA PERSONA QUALIFICATA SIMILE PER EVITARE UN PERICOLO. L'AZIENDA DECLINA OGNI RESPONSABILITÀ QUALORA L'INSTALLAZIONE NON AVVENGA SECONDO LE NORME VIGENTI. LASCIARE UNA COPIA DI QUESTE ISTRUZIONI AL RESPONSABILE DELLA MANUTENZIONE. CONSERVARE L'ETICHETTA DELL'IMBALLO ORIGINALE PER EVENTUALI RECLAMI FUTURI

GB - THIS FIXTURE MUST BE INSTALLED BY A QUALIFIED ELECTRICIAN. MAKE SURE THAT THE PRODUCT IS INSTALLED BEFORE PLUG IN. DON'T USE ANY OBJECT TO COVER THE LAMP. DON'T USE THE LAMP IN AIR-TIGHT ENVIRONMENTS. MAINTENANCE SHOULD ONLY BE DONE BY A PROFESSIONAL TECHNICIAN. IN CASE OF ANY CHANGE TO THE PRODUCT WE RETAIN THE RIGHT TO INFORM YOU IN ADVANCE IF THE EXTERNAL FLEXIBLE CABLE OR CORD OF THIS LUMINAIRE IS DAMAGED, IT SHALL BE EXCLUSIVELY REPLACED BY THE MANUFACTURER OR HIS SERVICE AGENT OR A SIMILAR QUALIFIED PERSON IN ORDER TO AVOID A HAZARD. DURALAMP IS NOT RESPONSIBLE IF ITS FIXTURES ARE NOT INSTALLED ACCORDING TO LOCAL SAFETY STANDARDS. PLEASE LEAVE A COPY OF THESE INSTRUCTIONS TO THE PERSON RESPONSIBLE FOR THE MAINTENANCE OF THE INSTALLATION. KEEP THE LABEL OF THE ORIGINAL PACKING FOR THE EVENTUAL FUTURE CLAIMS

D - DIE INSTALLATION MUSS VON EINEM QUALIFIZIERTEN FACHPERSONAL DURCHFÜHRT WERDEN. STELLEN SIE SICHER, DASS DAS GERÄT ORDNUNGSGEMÄß INSTALLIERT WIRD, BEVOR SIE DEN STECKER EINSTECKEN. DECKEN SIE DIE LAMPE NIEMALS AB. BENUTZEN SIE DIE LAMPE NICHT IN LUFTDICHTEN RÄUMEN. WARTUNGSARBEITEN DÜRFEN NUR DURCH EINE QUALIFIZIERTE PERSON DURCHFÜHRT WERDEN. IN FALLE EINER PRODUKTÄNDERUNG BEHALTET SICH DURALAMP DAS RECHT VOR SIE VORAB ZU INFORMIEREN. BEI DEINEM DEFEKT DER ANSCHLUSSLEITUNG MUSS DIESER VOM HERSTELLER, EINEM SERVICEUNTERNEHMEN ODER EINEM FACHPERSONAL BEHÖBEN WERDEN. DURALAMP IST NICHT VERANTWORTLICH WENN DIE MONTAGE NICHT GEMÄSS DEN SICHERHEITSVORSCHRIFTEN STATTFINDET. DIESES HINWEISBLATT MUSS VOM INSTANDHALTUNGSLEITER AUFBEWAHRT WERDEN. BEI REKLAMATIONEN BITTE DEN ARTIKELAUFKLEBER AUS DER LEUCHTENVERPACKUNG BEIFÜGEN.

S - ARMATUREN MÄSTE INSTALLERAS AV GODKÄND ELEKTRIKER. DURALAMP KAN INTE PÅTAGES NÅGOT ANSVAR FÖR ATT PRODUKTEN INTE INSTALLERATS ENLIGT GÄLLANDE BESTÄMMELSER VÄNLIGEN ÖVERLÄMNA DESSA INSTRUKTIONER TILL ANSVARIG FÖR INSTALLATIONEN. BEHÅLL ORIGINAL ETIKETTEN PÅ FÖRPACKNINGEN FÖR EVENTUELLA REKLAMATIONER.

F - L'APPAREIL DOIT ÊTRE INSTALLÉ PAR ÉLECTRICIENS QUALIFIÉS. DURALAMP NE PEUT PAS ÊTRE RESPONSABLE POUR TOUTES INSTALLATIONS QUI NE RESPECTENT PAS LES NORMES DE SÉCURITÉ EN VIGUEUR. LAISSER UNE COPIE DE CES INSTRUCTIONS AU RESPONSABLE DE L'ENTRETIEN DU SYSTÈME. GARDER L'ÉTIQUETTE DE L'EMBALLAGE ORIGINAL POUR ÉVENTUELLES RECLAMATIONS FUTURES.

E - EL APARATO DEBE SER INSTALADO POR ELECTRICISTAS CUALIFICADOS. DURALAMP NO SE RESPONSABILIZARA DE TODAS LAS INSTALACIONES QUE NO RESPETEN LAS NORMAS DE SEGURIDAD EN VIGOR. ENTREGAR UNA COPIA DE ESTAS INSTRUCCIONES AL RESPONSABLE DE LA INSTALACION. CONSERVAR LA ETIQUETA DEL EMBALAJE ORIGINAL PARA POSIBLES RECLAMACIONES.

SL - PRIKLOP SVETILKE MORA IZVEST POOBLAŠÈENA OSEBA. PRED PRIKLOPOM NA ELEKTRIÈNO OMREŽJE JE POTREBNO NAJPREJ MONTIRAT SVETILKO NA ŠTROP/STENO. V KOLIKOR JE MONTAŽA IZVEDENA S STRANI NEPOOBLAŠÈENE OSEBE ODGOVORNOST UVOZNIKA IN PROIZVAJALCA POSTANE NIENA. VEDNO JE POTREBNO SHRANITI KOPIJO NAVODIL ZA MONTAŽO ZA KASNEJŠI VPOGLED S STRANI VZDRŽEVALCEV.

PT - O APARELHO DEVE SER INSTALADO POR PESSOAL QUALIFICADO. VERIFICAR SE O PRODUTO ESTÁ INSTALADO ANTES DE O CONEXAR COM A ELECTRICIDADE. NÃO UTILIZAR QUALQUER OBJECTO PARA COBRIR A LÂMPADA. NÃO UTILIZAR A LÂMPADA NUM AMBIENTE HERMÉTICO. A MANUTENÇÃO DEVE SER REALIZADA APENAS POR UM TÉCNICO PROFISSIONAL. RESERVAMO-NOS O DIREITO DE O INFORMAR ANTECIPADAMENTE DE QUAISQUER ALTERAÇÕES AO PRODUTO. SE O CABO OU CABO FLEXÍVEL EXTERNO DESTE DISPOSITIVO ESTIVER DANIFICADO, DEVE SER SUBSTITUÍDO APENAS PELO FABRICANTE OU PELO SEU AGENTE DE SERVIÇO OU POR UMA PESSOA QUALIFICADA SEMELHANTE, A FIM DE EVITAR UM PERIGO. A EMPRESA DECLINA TODA A RESPONSABILIDADE SE A INSTALAÇÃO NÃO FOR REALIZADA DE ACORDO COM AS NORMAS ACTUAIS. DEIXAR UMA CÓPIA DESTAS INSTRUÇÕES COM A PESSOA ENCARGADA DA MANUTENÇÃO. MANTER O ROTULO DA EMBALAGEM ORIGINAL PARA POSSÍVEIS RECLAMAÇÕES FUTURAS.



IT - Note: Non smaltire apparecchi elettrici nei rifiuti urbani indifferenziati, usare le apposite strutture di raccolta differenziata. Contattare le amministrazioni locali per informazioni relative ai sistemi di raccolta disponibili. Se gli apparecchi elettrici subiscono opercolazione ed entrano nelle falde acquifere, entrano nella catena alimentare, danneggiando la salute e il benessere di tutti.

EN - Note: Do not dispose of electrical appliances as unsorted municipal waste, Use separate collection facilities. Contact you local government for information regarding the collection systems available. If electrical appliances are groundwater and get into the food chain, damaging your health and well-being.

D - Dieses Produkt darf am Ende seiner Lebensdauer nicht über den normalen Haushaltsabfall entsorgt sondern muss an einem Sammelpunkt für das Recycling von elektrischen und elektronischen Geräten abgegeben werden. Bitte erfragen Sie bei der Stadt- oder Gemeindeverwaltung die zuständige Entsorgungsstelle. Wenn Substanzen aus elektrischen Geräten in das Grundwasser und dann in Nahrungskette gelangen, können diese Ihre Gesundheit und Ihr Wohlbefinden beeinträchtigen.

SLO - Opomba: Za ta artikel je predvidena reciklaža in zato se ga po uporabi ne sme zavreči v navaden smetnjak. Artikel vsebuje nevarne in škodljive elemente za presnovno v človekovem telesu.

PT - Notas: Não eliminar equipamento eléctrico em resíduos municipais não triados, utilizar instalações de recolha selectiva. Contacte a sua autoridade local para obter informações sobre os sistemas de recolha disponíveis. Se o equipamento eléctrico for lixiviado e entrar nas águas subterrâneas, entrará na cadeia alimentar e prejudicará a saúde e o bem-estar de todos.



Non adatto ad essere coperto con materiale termicamente isolante. In caso di dubbi sulla simbologia riferirsi al catalogo o al sito web.

Not suitable for covering with thermally insulated material. In case of doubt about the symbols, please refer to catalogue or website.

No cubrir con material aislante térmico. En caso de duda sobre la simbología, consulte el catálogo o el sitio web.

Não cobrir com material isolante térmico. Em caso de dúvida sobre a simbologia, consulte o catálogo ou o site web.

Ne pas recouvrir d'un matériau thermiquement isolant. En cas de doute sur la symbolologie, veuillez vous référer au catalogue ou au site web.

Svetilka ni primerna za montažo kjer je neposreden stik z izolacijo stropa.

Potrebno zagotoviti primerno prezračevanje nad svetilko.

Não adequado para cobertura com material isolante térmico. Em caso de dúvida sobre a simbologia, consulte o catálogo ou o website.

I

- ⇨ Cavi liberi. Necessita di installazione da parte di personale qualificato.
- ⇨ Necessita di morsettiere conforme alla norma EN60998-2-1 o EN60998-2-2, con le seguenti caratteristiche: terminale a 3 vie (L+N+PE); 220-240V; □min 1,0mm²; per installazione indipendente.

GB

- ⇨ Screwless terminal, terminal block not included. Installation may require advice from a qualified person.
- ⇨ To be provided with screw terminal block conform to EN60998-2-1 or EN60998-2-2, with the following characteristics: 3 ways terminal (L+N+PE); 220-240V; □min.1,0mm²; for independent installation.

E

- ⇨ Cables libres. Requiere la instalación por personal cualificado.
- ⇨ Necesita de un terminal conforme con la norma EN60998-2-1 o EN60998-2-2, con las siguientes características: terminal de 3-vías (L+N+PE); 220-240V y □min. 1.0 mm², para su instalación independiente.

D

- ⇨ Elektrischer Anschluss über freie Kabelenden, Klemme Bauseits. Montage darf nur durch Fachkräfte durchgeführt werden.
- ⇨ Verwendete Schraubklemmen müssen der Norm EN60998-2-1 oder EN60998-2-2 entsprechen und folgende Merkmale aufweisen: 3 Leiter Trennung (L+N+PE); 220-240 Volt; Min. □1,0mm²; für ortsunabhängige Montage verwendbar.

SLO

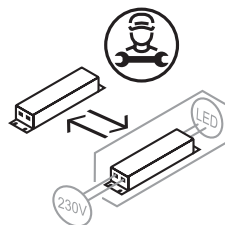
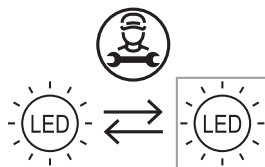
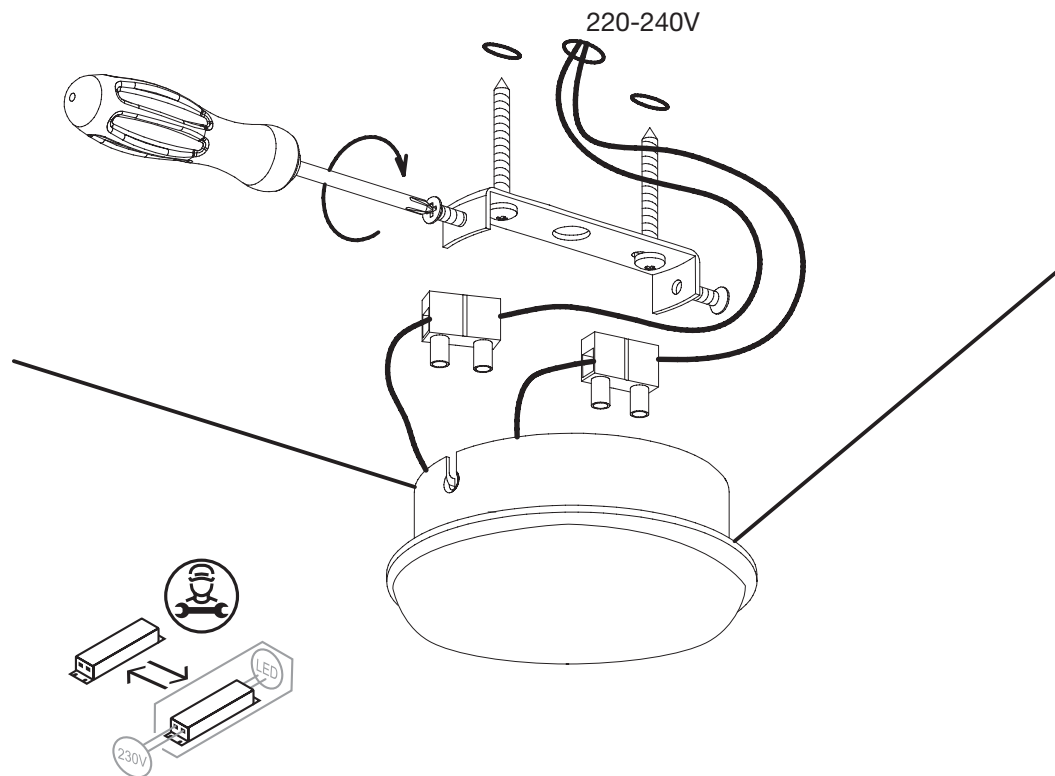
- ⇨ Odrpti napajalni kabel. Zahtevno montažo s strani pooblaščenih osebe.
- ⇨ Za priklop uporabiti primerno sponko in skladno s predpisi EN60998-2 ali EN60998-2-2. Dodatne zahtevane karakteristike sponke: 2 polni priključek (L+N+PE); 220-240V preseki; □1,0 mm² za samostojni priklop.

PT

- ⇨ Cabos livres. Requer instalação por pessoal qualificado.
- ⇨ Requer caixa terminal em conformidade com a norma EN60998-2-1 ou ou EN60998-2-2, com as seguintes características: terminal de 3 vias (L+N+PE); 220-240V; □1,0mm²; para instalação de pé livre.

Montaggio a superficie - Surface mounting

Montage en surface - Montage an Decke oder Wand - Montaje en superficie - Stropna/stenska montaža - Montagem à superfície



RG0

RG0 secondo norma IEC/TR 62778:2014

RG0 in accordance with IEC/TR 62778:2014

RG0 selon la norme IEC/TR 62778:2014

RG0 nach der norm IEC/TR 62778:2014

RG0 enlight IEC/TR 62778:2014

RG0 volgens IEC/TR 62778:2014

RG0 de acordo com norma IEC/TR 62778:2014

RG0 po predpisu IEC/TR 62778:2014

Questo prodotto contiene una sorgente luminosa di classe di efficienza energetica "D"
This product contains a light source of energy efficiency class "D"
Ce produit contient une source lumineuse de classe d'efficacité énergétique "D"
Este producto contiene una fuente luminosa de la clase de eficiencia energética "D"
Dieses Produkt enthält eine Lichtquelle der Energieeffizienzklasse "D"

DURA LAMP S.r.l.

Via Pratese, 164 - 50145 Florence - Italy

Filippi | **TARGETTI**

GROUP

Per maggiori dettagli tecnici visita il sito / For more technical details please check our website / Pour plus de détails techniques, visitez le site Web / Für weitere technische Details, besuchen Sie unsere Website/Para más detalles técnicos, visite nuestro sitio web/ Več tehničnih informacij na voljo na spletni strani:

www.duralamp.com