

## DURASTRIP HIGH EFFICIENCY IP68

Une gamme à haut rendement pour répondre aux besoins de projets prestigieux. Avec une efficacité de 180 lumens/watt, ces bandes émettent de 1000 à 4000 lumens par mètre et sont parfaites pour les applications d'éclairage général. La gamme High Efficiency se caractérise par son excellente qualité, sa fiabilité, son rendu des couleurs élevé, son excellente homogénéité des blancs, sa durabilité, sa longue durée de vie et les économies d'énergie qu'elle permet de réaliser !

### Caractéristiques

Teintes blanches : 3000K et 4000K disponibles, autres températures de couleur sur demande et avec MOQ.

### Installation

Avec ruban adhésif double face 3M pour la fixation à la surface, et ponts à visser à la surface.

En cas de fixation avec un ruban adhésif double face, on recommande de dégraisser correctement la surface de pose du ruban.

### Informations d'utilisation

Réglable 0-100% Flicker Free

DALI - DMX - 1-10

Systèmes domotiques de contrôle analogiques et numériques

Push Dali avec contrôleur ZKCDAFF

Compatible CASAMBI

### Emballage

Bobines de 5 mètres.

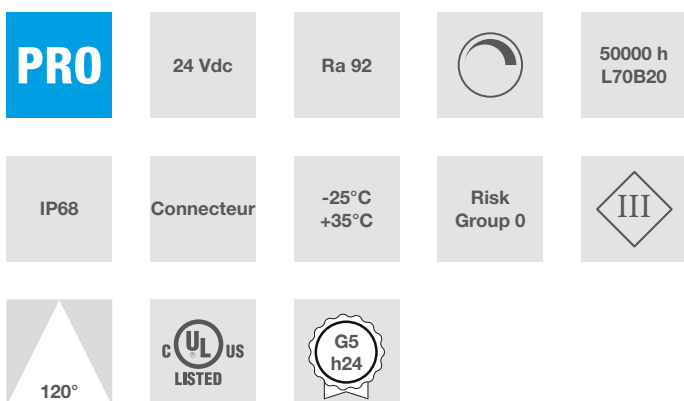
### Connexions

IP65: avec fil IP65/68 des deux côtés M/F, longueur 15 cm.

Longueur maximale de connexion 5 m.

Les bandes peuvent être coupées sur mesure en suivant les indications de coupe imprimées sur ces dernières.

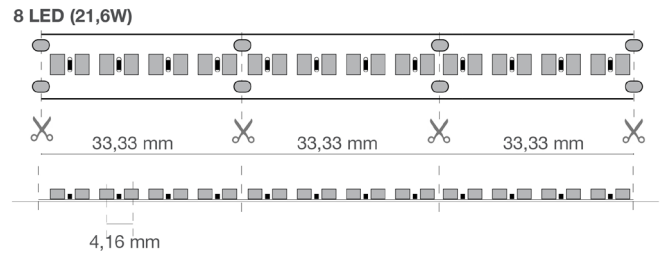
Pour les IP65/IP68, rétablir l'étanchéité IP après la coupe.



### Données caractéristiques

Puissance	108 W	Faisceau	120°	Variable	Oui	Tension	24 Vdc
Douille	Connecteur	IP	68	Tc	6000 K	Ra	92
Garantie LED	G5h24	RG	RG0				

## Dimensions



L	5000 mm
L1	12 mm
H	4 mm

Pas de coupe	33 mm
Interdistance des LED	4,16 mm

## Éclairage et caractéristiques photométriques

Ouverture du faisceau	120°
Flux nominal par mt	3800 lm/m
Température de couleur	6000 K
Couleur de la lumière	Lumière froide
Indice de rendu des couleurs	92
Durée de vie	50000 h
Durée de vie des LED	L70B20
Temps de déclenchement	<0,2 s
Temps de chauffage jusqu'à 60% de la pleine efficacité	Lumière instantanée

## Caractéristiques électriques

Puissance nominale	108 W
Tension d'entrée	24 Vdc
Variable	Oui
Température de fonctionnement	-25°C / +35°C

## Photométrie

	6000K	H(m)	D(m)	E <sub>max</sub> (lx)	
	Ra92		117°		
Fixture Power	22W	1	3.25	1200	
Source Flux	3800lm	2	6.50	300	
Fixture Flux	3800lm	3	9.74	133	
Efficacy	176lm/W	4	12.99	75	
000561 I <sub>max</sub> =316cd/klm	I <sub>max</sub>	1200cd	5	16.24	48

Fichier EulumDat sur le site

## Garantie LED

G5h24	Full Garantie 5 ans (24h/24h) h24, la Garantie Totale sur 5 ans d'utilisation!
-------	--

## Directives européennes

2009/125/EC \* Ecodesign  
 2011/65/EU \* RoHS  
 2012/19/EU \* RAEE  
 2014/30/EU \* EMC  
 2015/863 \* Amending RoHS  
 2017/1369 \* Regulation for Energy Labelling  
 2019/2015 \* Regulation for Energy Labelling  
 2019/2020 \* Regulation for Ecodesign  
 2021/340 \* Amending Reg. Energy Labelling  
 2021/341 \* Amending Reg. Ecodesign

## Normes de produits

CEI EN 55015:2020 (+A11:2020)  
 CEI EN 60598-1:2022  
 CEI EN 60598-2-1:2022  
 CEI EN 61000-3-2:2019 (+A1:2021)  
 CEI EN 61000-3-3:2014 (+EC1:2014/+EC2:2016/+A1:2021/+A2:2022)  
 CEI EN 61547:2010  
 CEI EN 62031:2021 (+A11:2022)  
 CEI EN 62471:2010  
 IEC/TR 62471-2:2009  
 CEI EN 62493:2015  
 CEI 34-141:2014

## Données logistiques

Poids net	550 gr
Code barre unité d'emballage	8011905000561
Unité d'emballage	20
Quantité minimale de commande	20
Emballage minimum	20 / 20

Toutes les parties de ce document sont la propriété de Duralamp. Tous droits réservés. Ce document et les informations qu'il contient sont fournis sans aucune responsabilité découlant d'erreurs ou d'omissions. Aucune partie de ce document ne peut être coupée, reproduite ou utilisée sans autorisation écrite. Duralamp se réserve le droit de modifier les données incluses sans préavis en raison d'améliorations apportées au produit. Le flux lumineux et la puissance électrique ont une tolérance de +/- 10% de la valeur indiquée. tq +25°C (CIE121).