

DURASTRIP TUNABLE CCT

Tipologia

Il colore della luce e l'intensità dell'emissione hanno una profonda influenza sullo stato emotivo delle persone, secondo i principi dell'Human Centric Lighting. E' quindi fondamentale utilizzare strumenti, come la DURASTRIP CCT, che permettono di gestire la luce in modo dinamico, cambiare in modo positivo l'ambiente e le sensazioni delle persone che lo frequentano, favorire il benessere ed il miglioramento delle prestazioni.

La luce dinamica è fondamentale negli ambienti a lunga permanenza, per esempio uffici, scuole etc, il suo utilizzo è altrettanto utile per creare atmosfere diverse nello stesso ambiente: permette di illuminare un ristorante con una vibrante luce bianca a pranzo e con una luce morbidamente rilassante a cena!

Caratteristiche

DuraStrip CCT offre due opzioni di variazione di temperatura di colore nel bianco: da 1800K a 3500K oppure da 2700K a 6500K.

Installazione

Completa di biadesivo 3M per il fissaggio alla superficie. In caso di fissaggio con biadesivo, sgrassare adeguatamente la superficie di applicazione.

Applicazioni

La luce dinamica è fondamentale negli ambienti a lunga permanenza, per esempio uffici, scuole etc, il suo utilizzo è altrettanto utile per creare atmosfere diverse nello stesso ambiente: permette di illuminare un ristorante con una vibrante luce bianca a pranzo e con una luce morbidamente rilassante a cena!

Informazioni di utilizzo

Dimmerabili 0-100%
DALI - DMX
Sistemi domotici di controllo analogici e digitali
Compatibili CASAMBI

Alimentazione

Massima corrente per ogni alimentazione: 4A.

Confezione

Confezionate in rotte di 5 metri.

LED

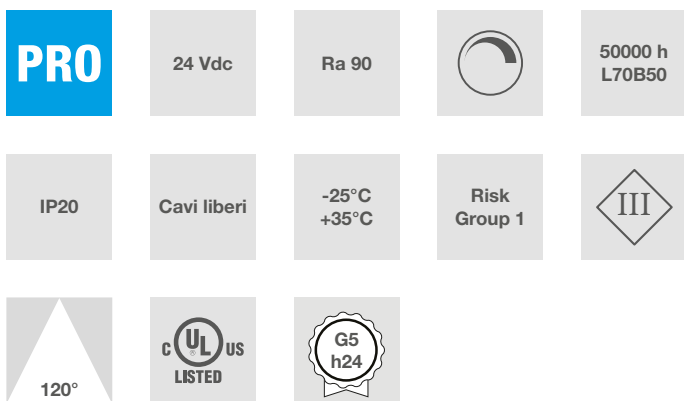
Versione 24W/m: LED SMD 2835
240 LED/m
Ra>90
Durata: >50.000h
Garanzia: 5 anni
SDCM da <5 a <6.

Colore della luce

Variazione di temperatura di colore nel bianco:
1800K - 3500K

Connessioni

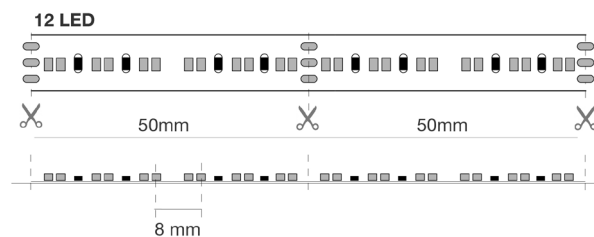
IP20: terminali a cavi liberi.



Dati caratteristici

Potenza	120 W	Fascio	120°	Dimmerabile	Si	Tensione	24 Vdc
Attacco	Cavi liberi	IP	20	Tc	1800-3500 K	Ra	90
Garanzia LED	G5h24	RG	RG1				

Caratteristiche dimensionali



L	5000 mm
L1	10 mm
H	1 mm

Passo di taglio	50 mm
-----------------	-------

Caratteristiche illuminotecniche e fotometriche

Apertura fascio	120°
Flusso nominale al mt	1180 lm/m
Temperatura di colore nominale CCT	1800-3500 K
Indice resa cromatica	90
Durata di vita	50000 h
Vita dei LED	L70B50
Tempo di innesco	<0,2 s
Tempo di riscaldamento fino al 60% del rendimento completo	Piena Luce Istantanea

Caratteristiche elettriche

Potenza nominale	120 W
Tensione d'ingresso	24 Vdc
Dimmerabile	Si
Classe di efficienza energetica	Questo prodotto contiene una sorgente luminosa di classe di efficienza energetica "F"
Temperatura di esercizio	-25°C / +35°C

Fotometria

		H(m)	D(m)	E _{max} (lx)
	Ra90		116°	
Fixture Power	24W	1	3.21	399
Source Flux	1180lm	2	6.42	100
Fixture Flux	1180lm	3	9.63	44
Efficacy	49lm/W	4	12.85	25
353230 I _{max} =338cd/klm	I _{max}	5	16.06	16

File EuLumDat presente sul sito

Garanzia LED

G5h24	Full Guarantee - Garanzia Totale 5 anni (24h/24h) h24, la Garanzia Totale su ben 5 anni di utilizzo!
-------	--

Direttive europee

2009/125/EC * Ecodesign
 2011/65/EU * RoHS
 2012/19/EU * RAEE
 2014/30/EU * EMC
 2015/863 * Amending RoHS
 2017/1369 * Regulation for Energy Labelling
 2019/2015 * Regulation for Energy Labelling
 2019/2020 * Regulation for Ecodesign
 2021/340 * Amending Reg. Energy Labelling
 2021/341 * Amending Reg. Ecodesign

Norme di prodotto

CEI EN 55015:2020 (+A11:2020)
 CEI EN 60598-1:2022
 CEI EN 60598-2-1:2022
 CEI EN 61000-3-2:2019 (+A1:2021)
 CEI EN 61000-3-3:2014 (+EC1:2014/+EC2:2016/+A1:2021/+A2:2022)
 CEI EN 61547:2010
 CEI EN 62031:2021 (+A11:2022)
 CEI EN 62471:2010
 IEC/TR 62471-2:2009
 CEI EN 62493:2015
 CEI 34-141:2014

Dati logistica

Barcode articolo singolo	8011905353230
Numero di pezzi confezione multipla	20
Quantità minima ordinabile	20
Imballo minimo	20 / 20

Tutte le parti di questo documento sono di proprietà di Duralamp. Tutti i diritti riservati. Questo documento e le informazioni incluse sono fornite senza alcuna responsabilità derivante da errori o omissioni. Nessuna parte di questo documento può essere tagliata, riprodotta o utilizzata senza autorizzazione scritta. Duralamp mantiene il diritto di modificare i dati inclusi senza preavviso a causa di miglioramenti del prodotto. Flusso luminoso e potenza elettrica presentano tolleranza di +/- 10% rispetto al valore indicato. tq +25°C (CIE121).